

IX.2. MÜNZSTÄTTEN-DIAGRAMME

(Einzelfunde)

In den folgenden Diagrammen werden alle aus Einzelfunden stammenden Münzen nach Münzstätten differenziert graphisch dargestellt. Dabei ist - aus denselben Gründen wie bei Anhang 1 - für jeden Fundort, an dem mehr als 20 Münzen gefunden wurden, eine eigene Graphik erstellt worden.

Zu jedem Fundort werden zwei Diagramme angegeben, eines, in dem die Münzen der einzelnen Münzstätten nach dem jeweiligen Prozentsatz angezeigt werden, ein zweites, in dem zusätzlich eine Zeitleiste dargeboten wird, sodass die Präsenz von Fundstücken aus jeder Münzstätte auch für die verschiedenen Prägephasen differenziert werden kann. Die Auswertung der Münzstätten wird erst ab dem Jahr 250 angegeben, da für die Zeit davor fast ausschließlich Rom für die Geldversorgung des Reiches ausschlaggebend war. Die wenigen Provinzialmünzen werden zum einen in die Besprechung der einzelnen Fundorte integriert, zum anderen gesamt in einem gesonderten Kapitel behandelt. Andere außerhalb von Rom liegende Münzstätten – insbesondere die östlichen zur Zeit der Severer – sind in Katalog 1 ersichtlich.

Die zeitgenössischen Falsa sind in den folgenden Graphiken naturgemäß nicht inkludiert, da ihr tatsächlicher Prägeort im Regelfall nicht feststellbar ist.

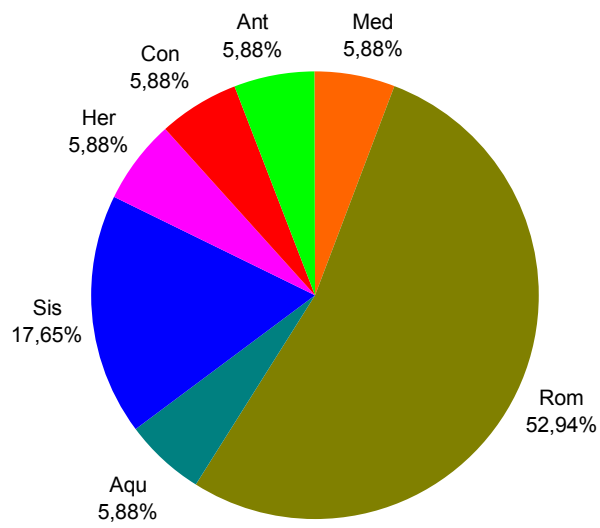
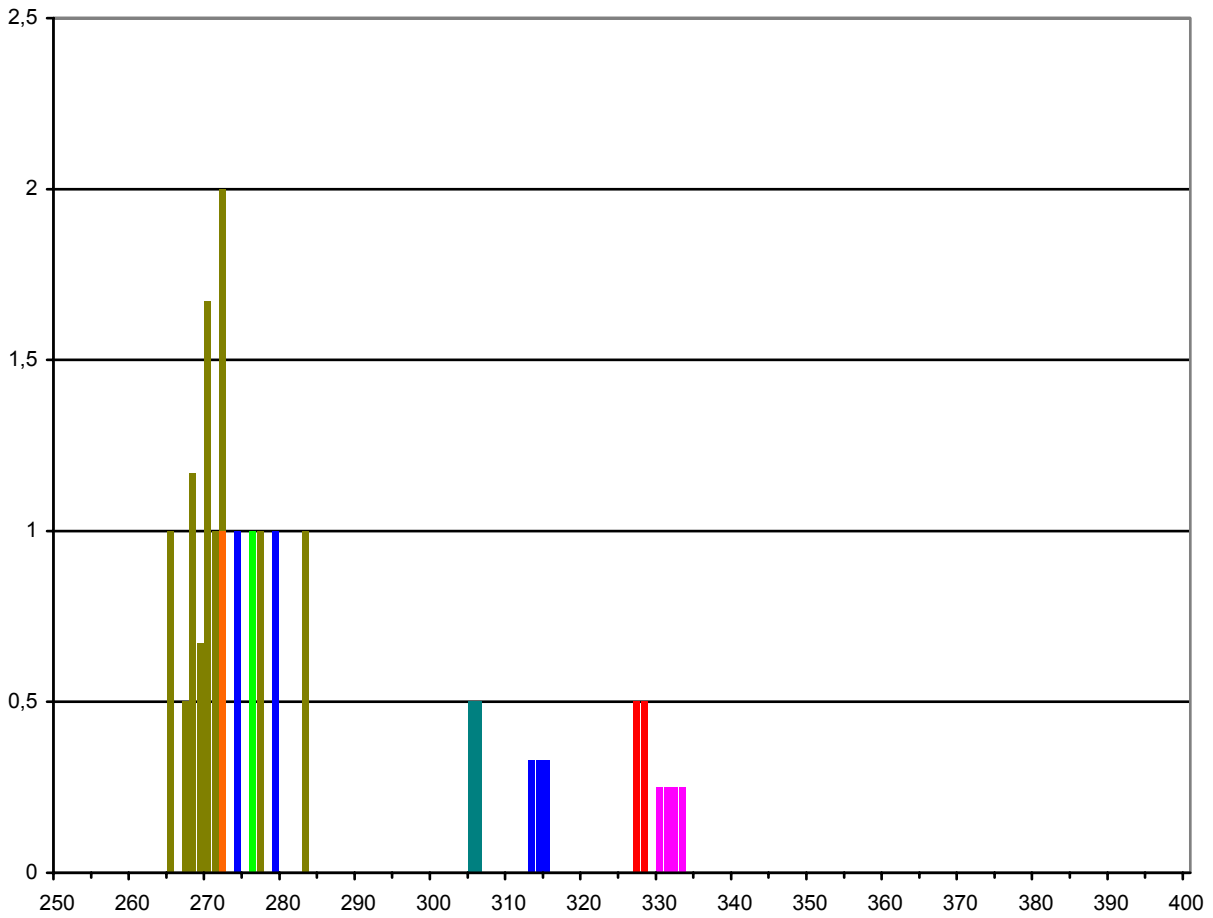
Keltische Münzen, Provinzialprägungen, byzantinische und griechische Prägungen sind in den folgenden Diagrammen ebenfalls nicht aufgenommen.

Für die Reihung der Fundorte gilt dasselbe wie bei Anhang 1.

In den Balkendiagrammen gibt die x-Achse jeweils die Zeitleiste wieder, auf der y-Achse sind die absoluten Fundzahlen ersichtlich.

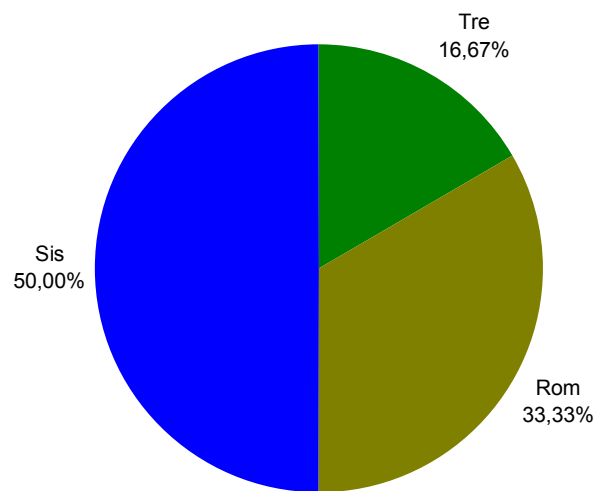
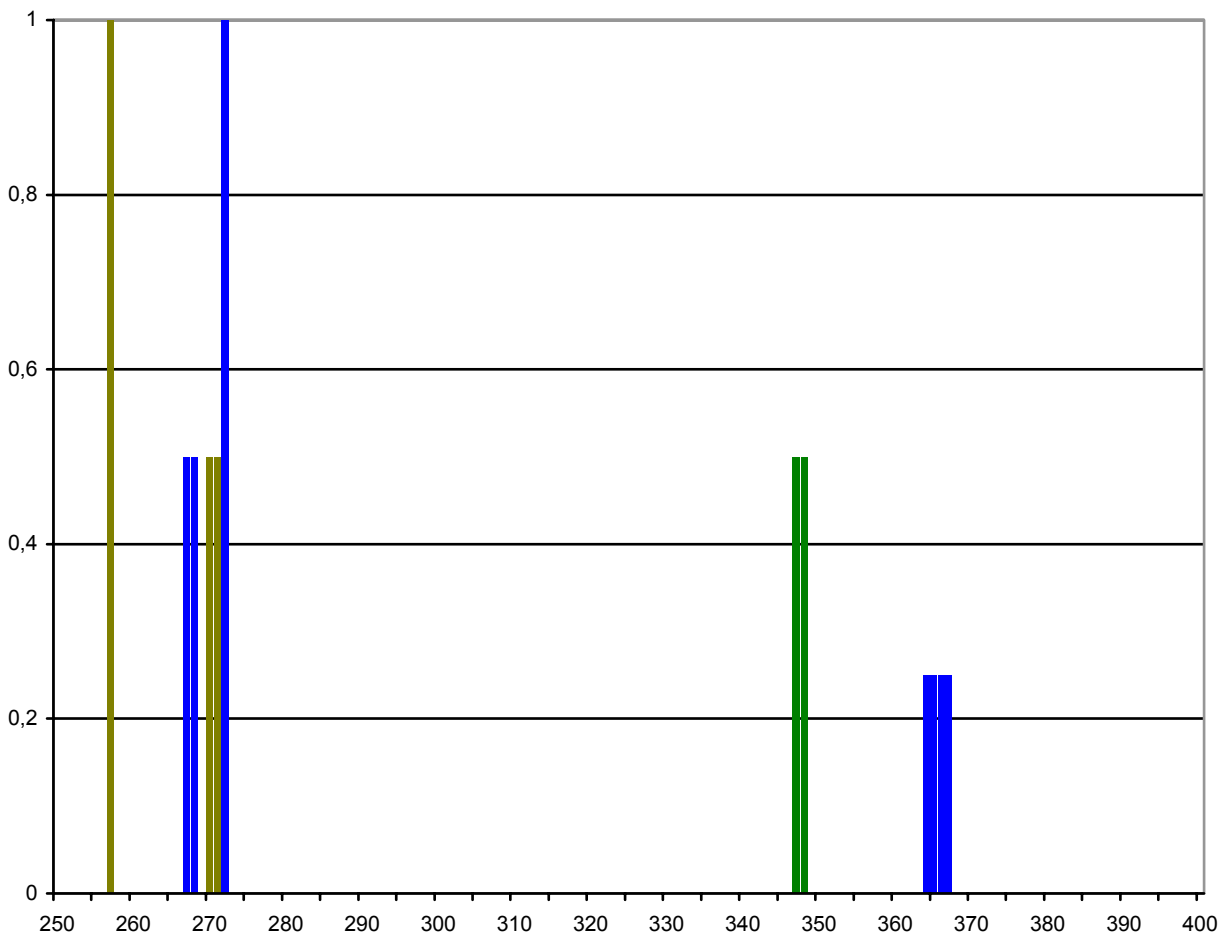
SG Graz

Med Rom Aqu Sis Her Con Ant



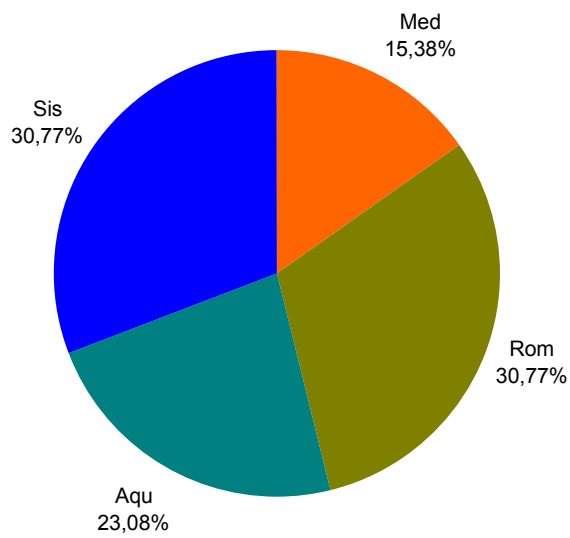
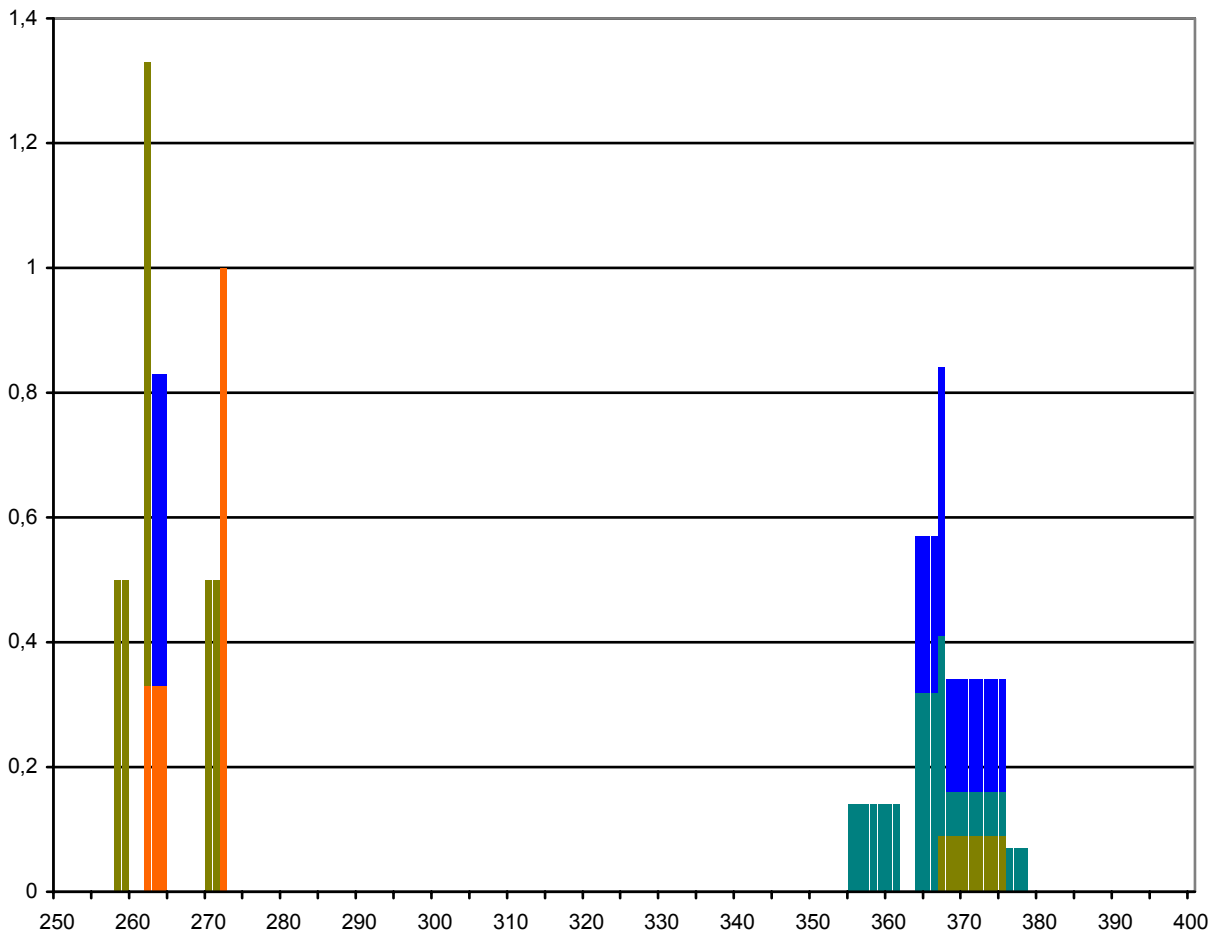
2a/16 Lassenberg

Tre Rom Sis



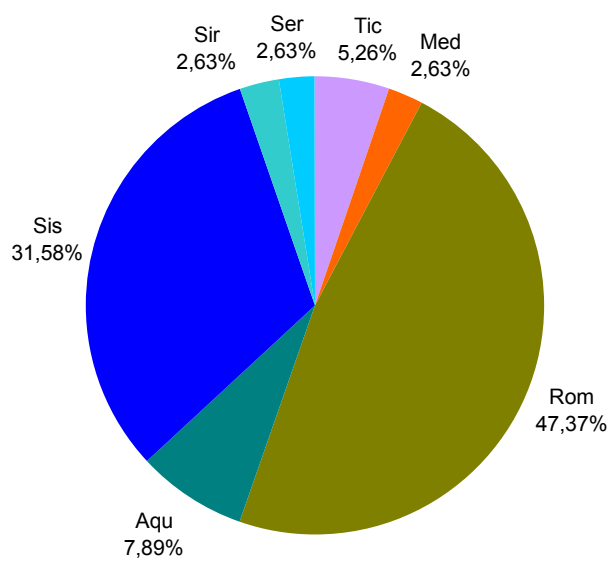
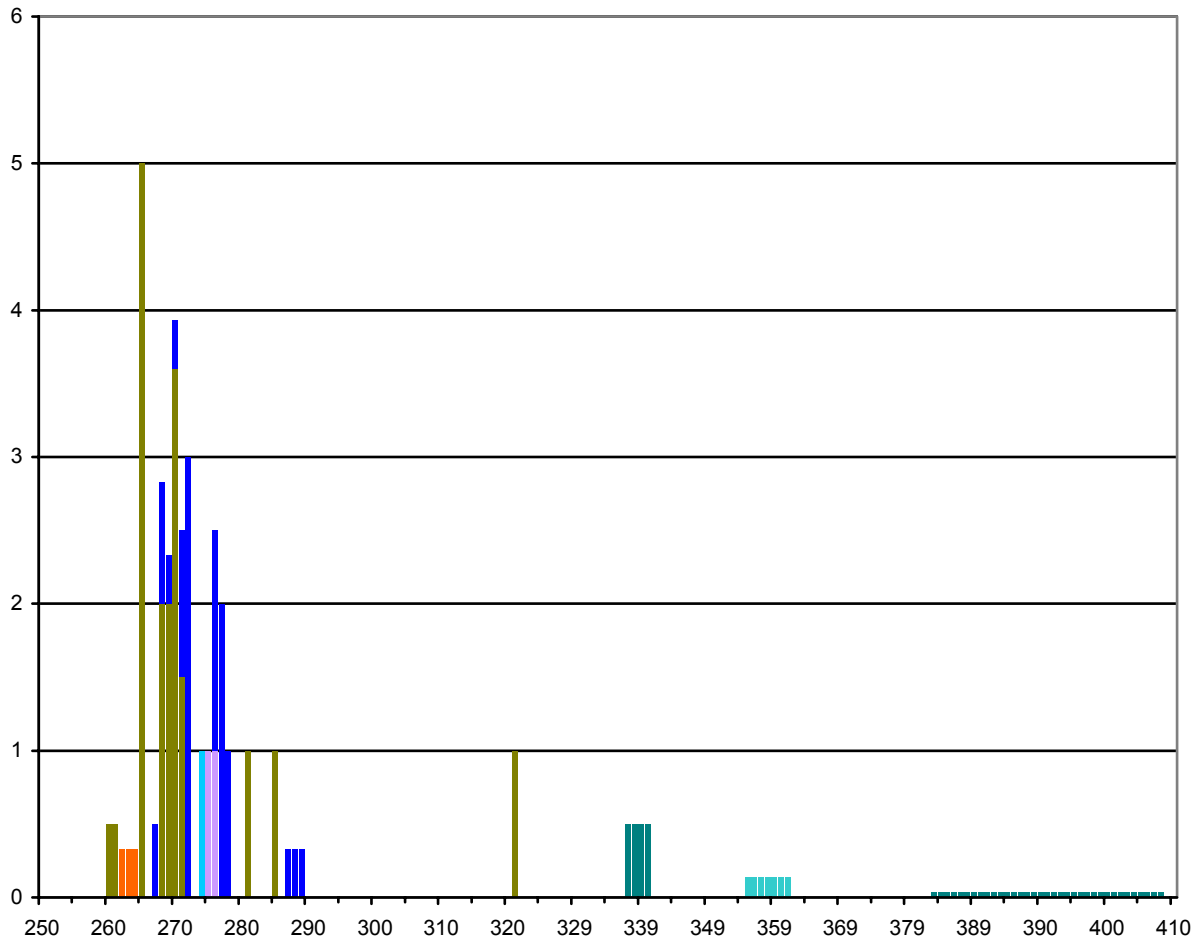
3/46 Riegersburg

Med Rom Aqu Sis



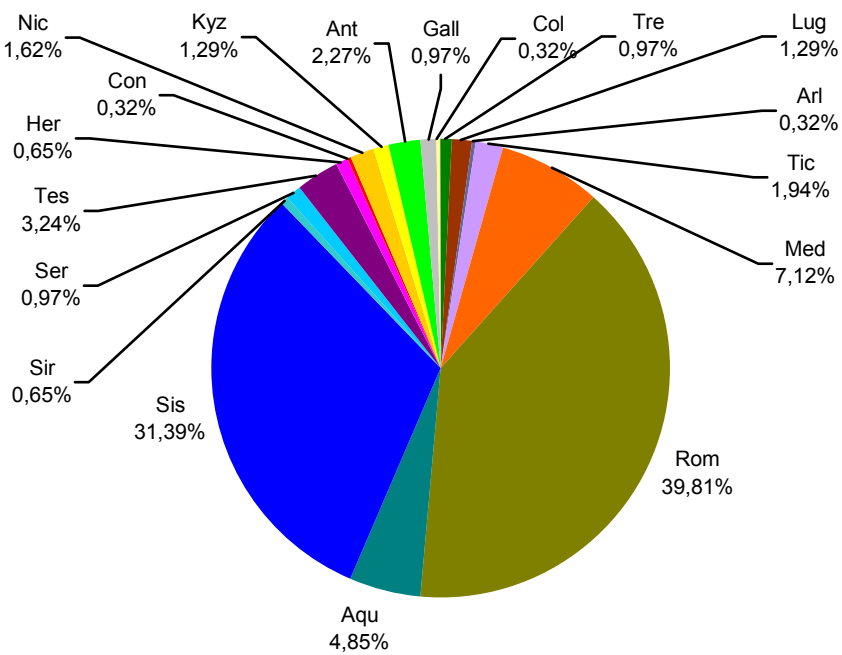
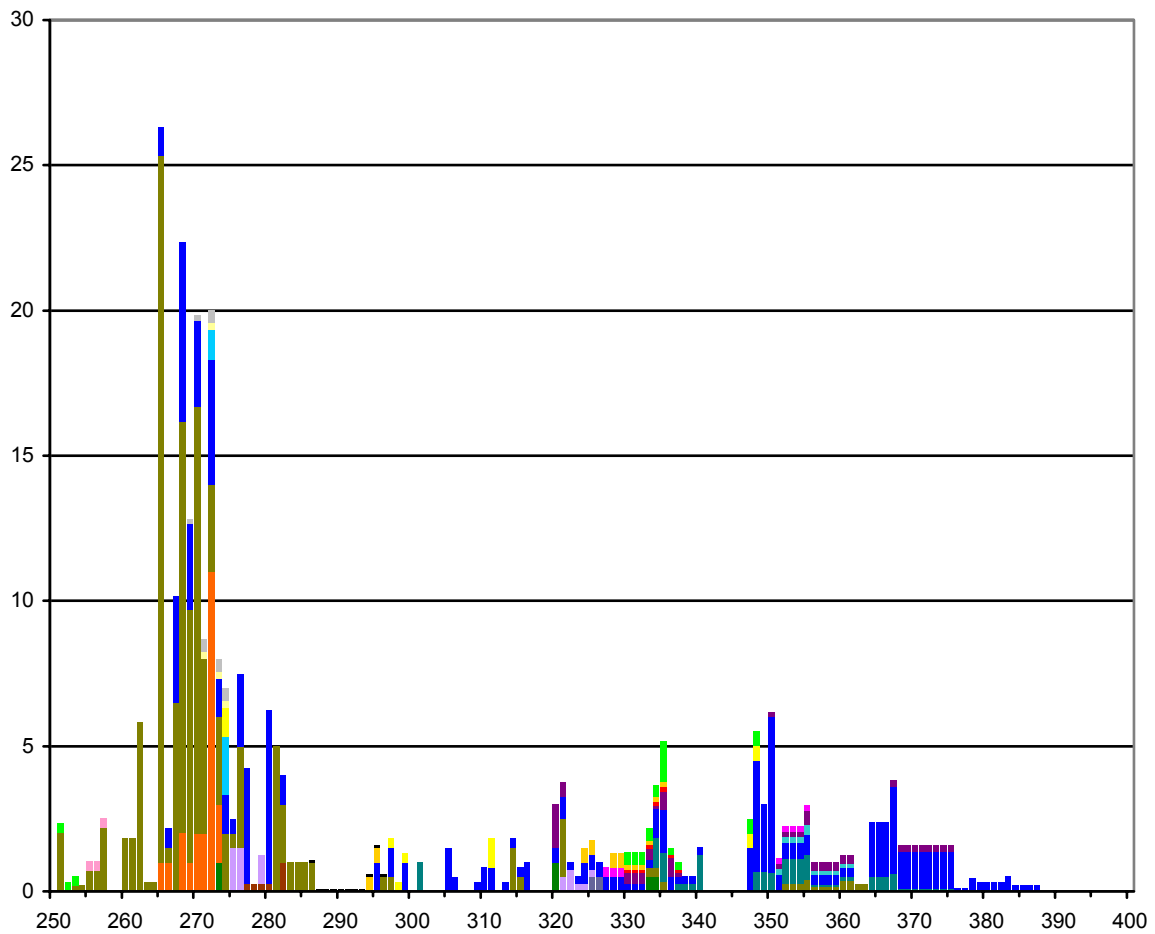
5a/2 Adriach

Tic Med Rom Aqu Sis Sir Ser



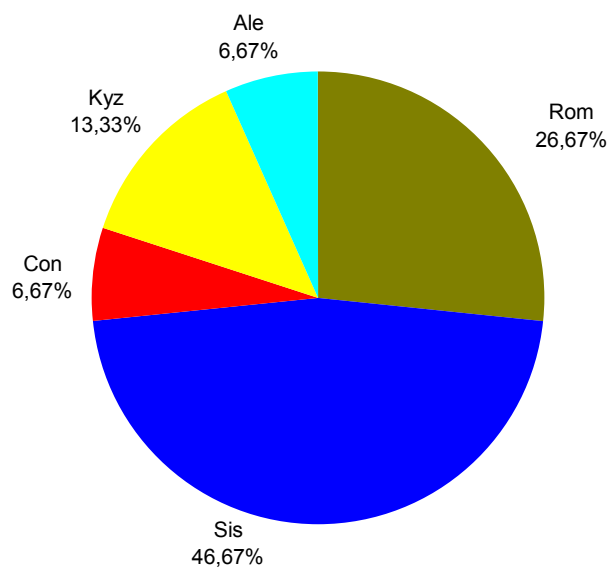
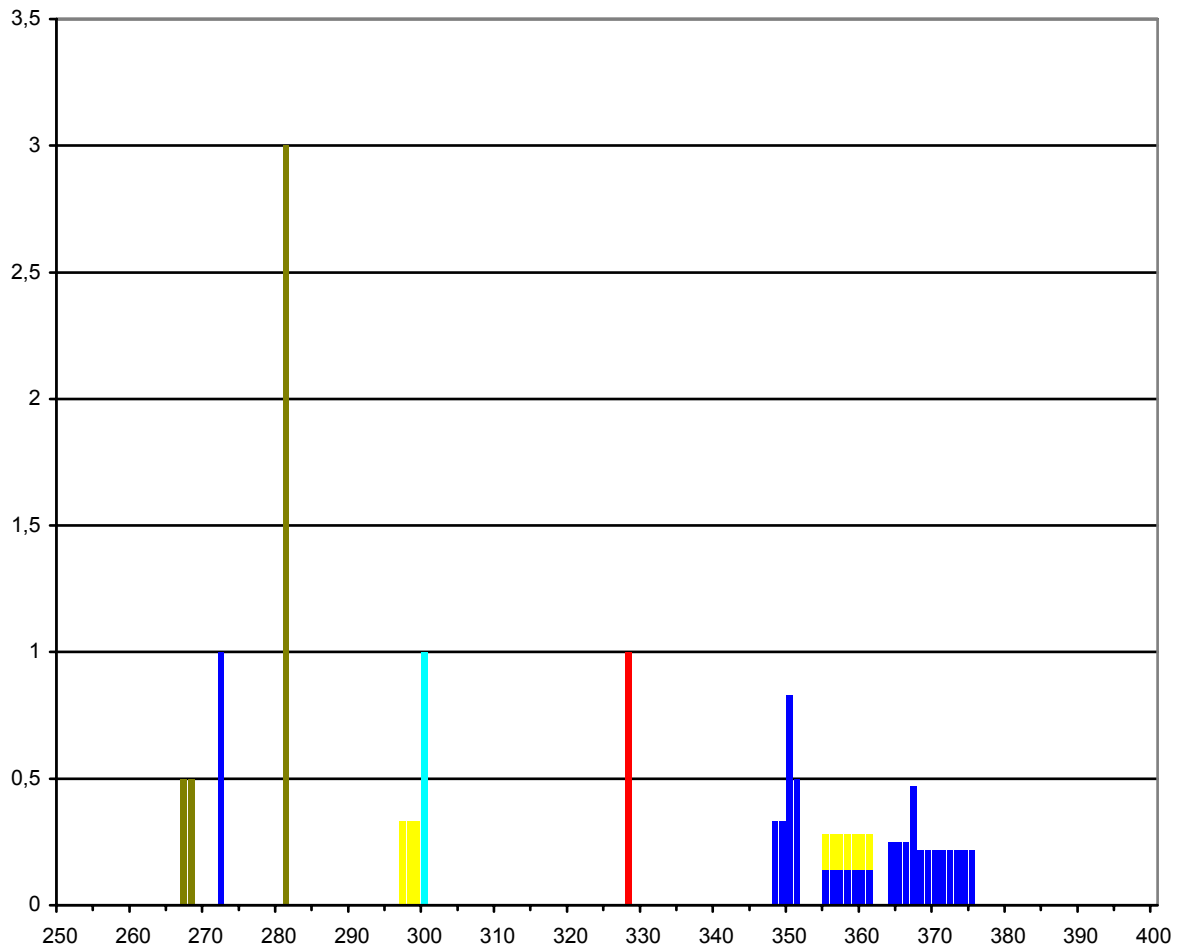
5b/21 Kalsdorf

- Tre
- Lug
- Arl
- Tic
- Med
- Rom
- Aqu
- Sis
- Sir
- Ser
- Tes
- Her
- Con
- Nic
- Kyz
- Ant
- Col
- Vim
- Gall.
- Brit.



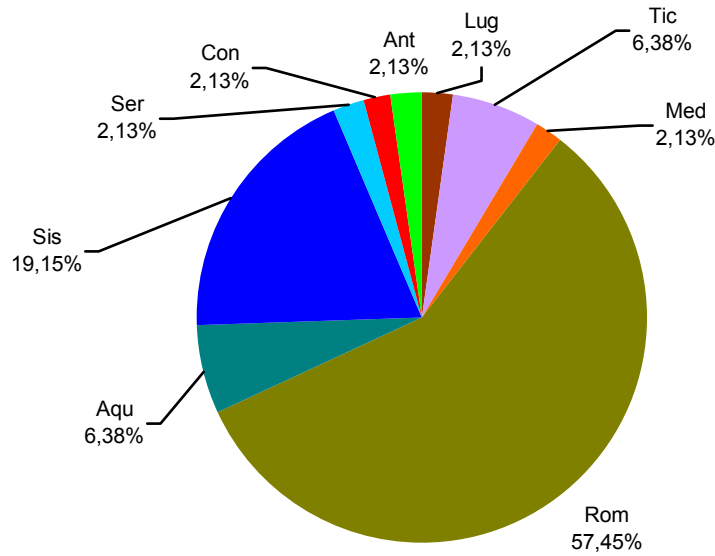
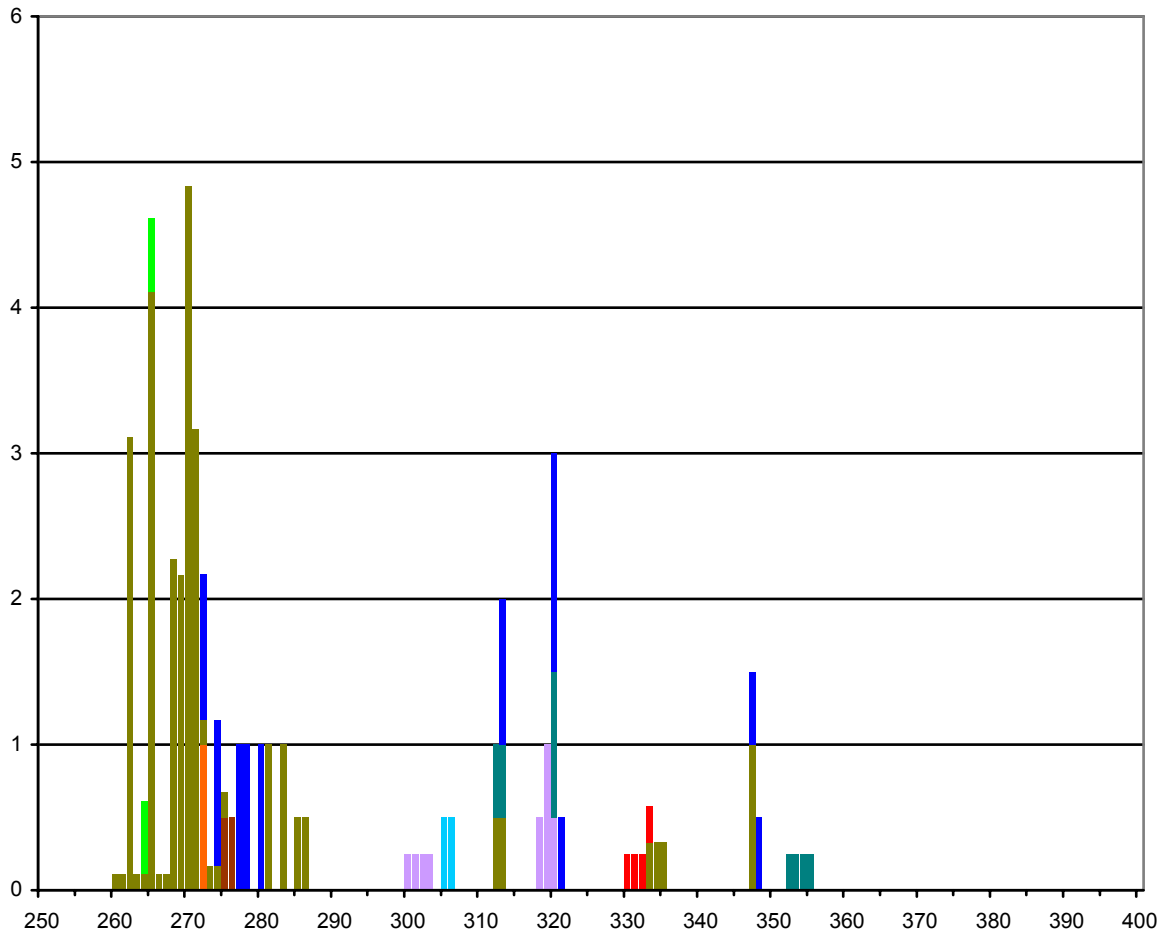
5b/21 Großsulz

■ Rom ■ Sis ■ Con ■ Kyz ■ Ale



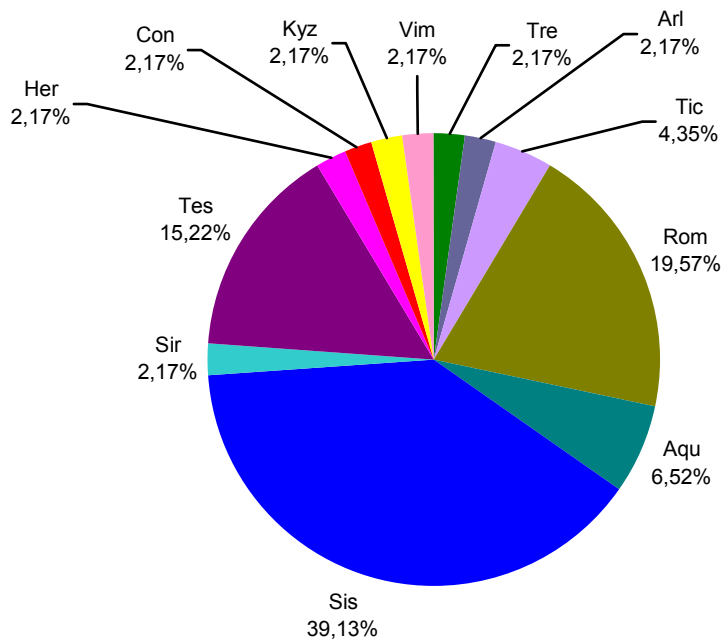
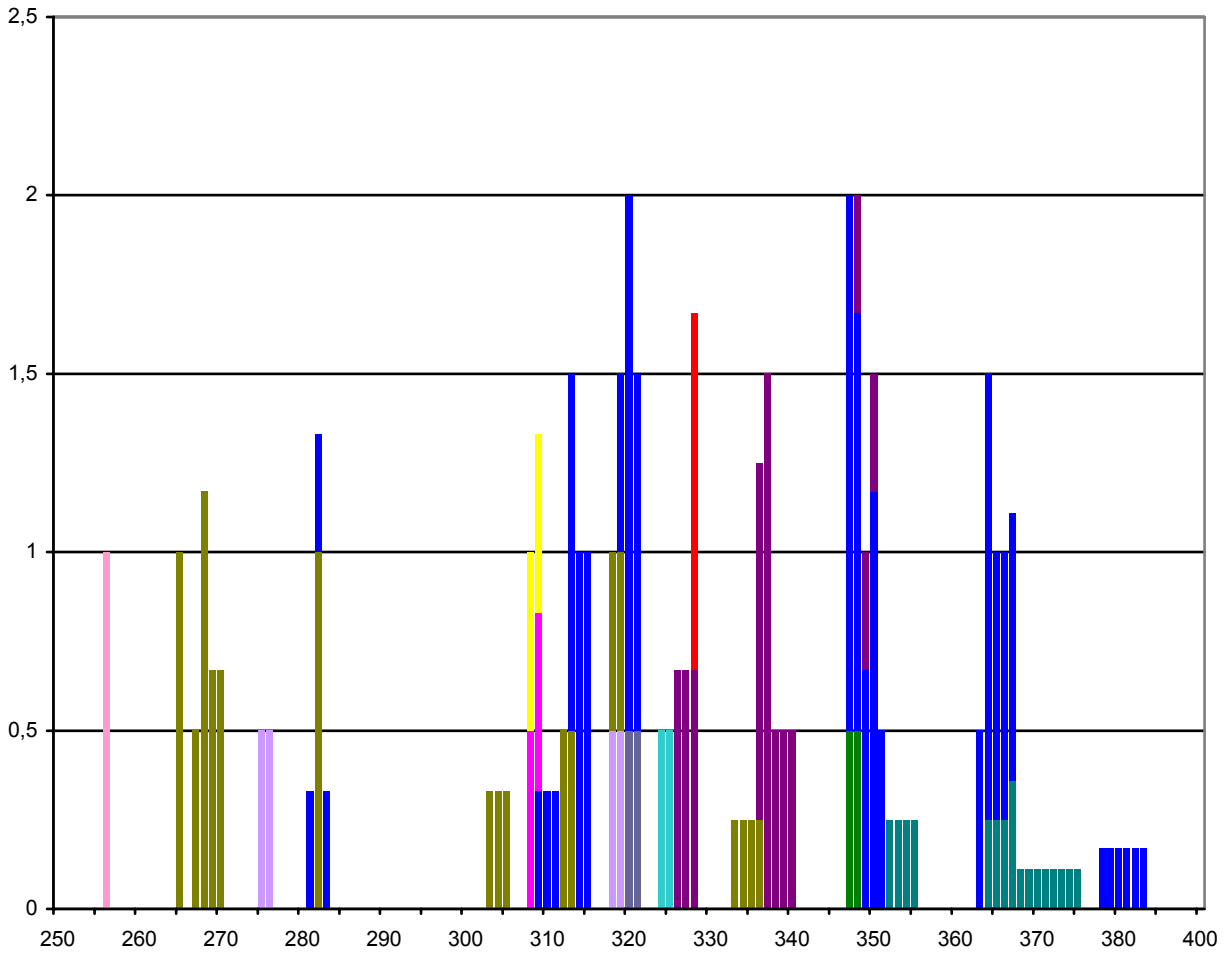
7/4 Rattenberg, Kirchbichl

■ Lug ■ Tic ■ Med ■ Rom ■ Aqu ■ Sis ■ Ser ■ Con ■ Ant



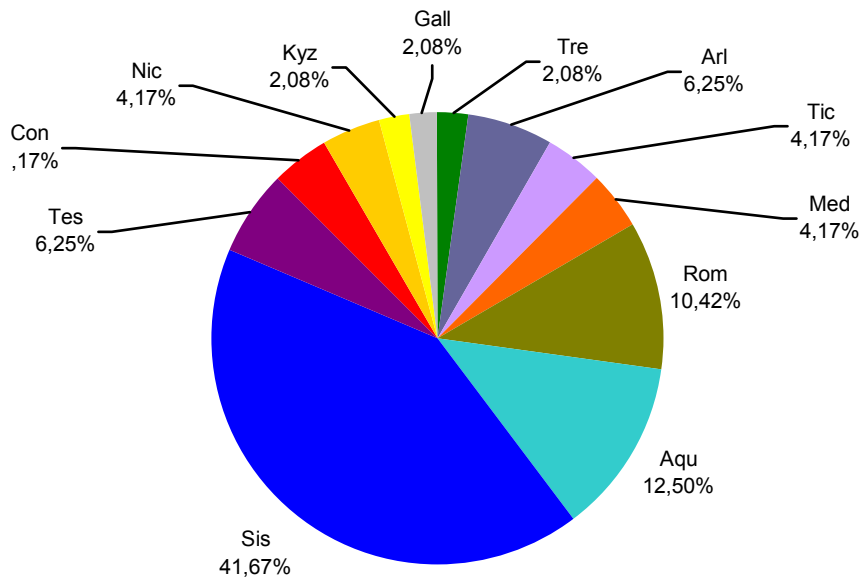
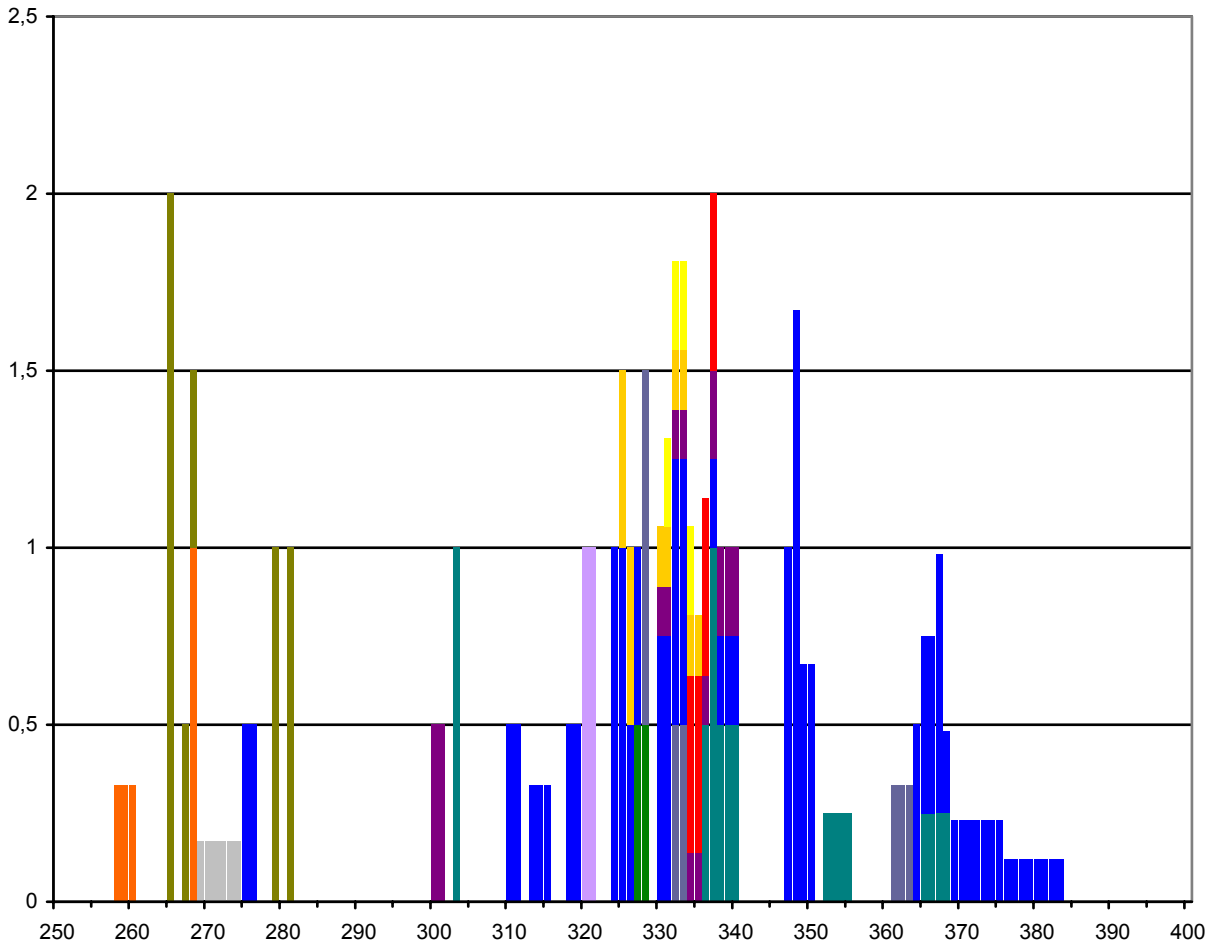
9a/5 Landscha an der Mur

Tre Arl Tic Rom Aqu Sis Sir Tes Her Con Kyz Vim



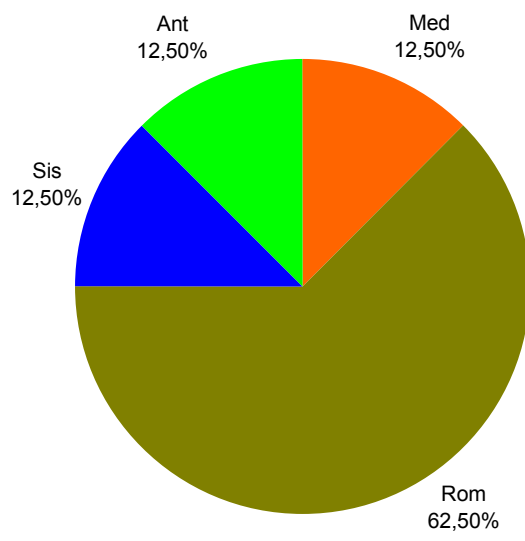
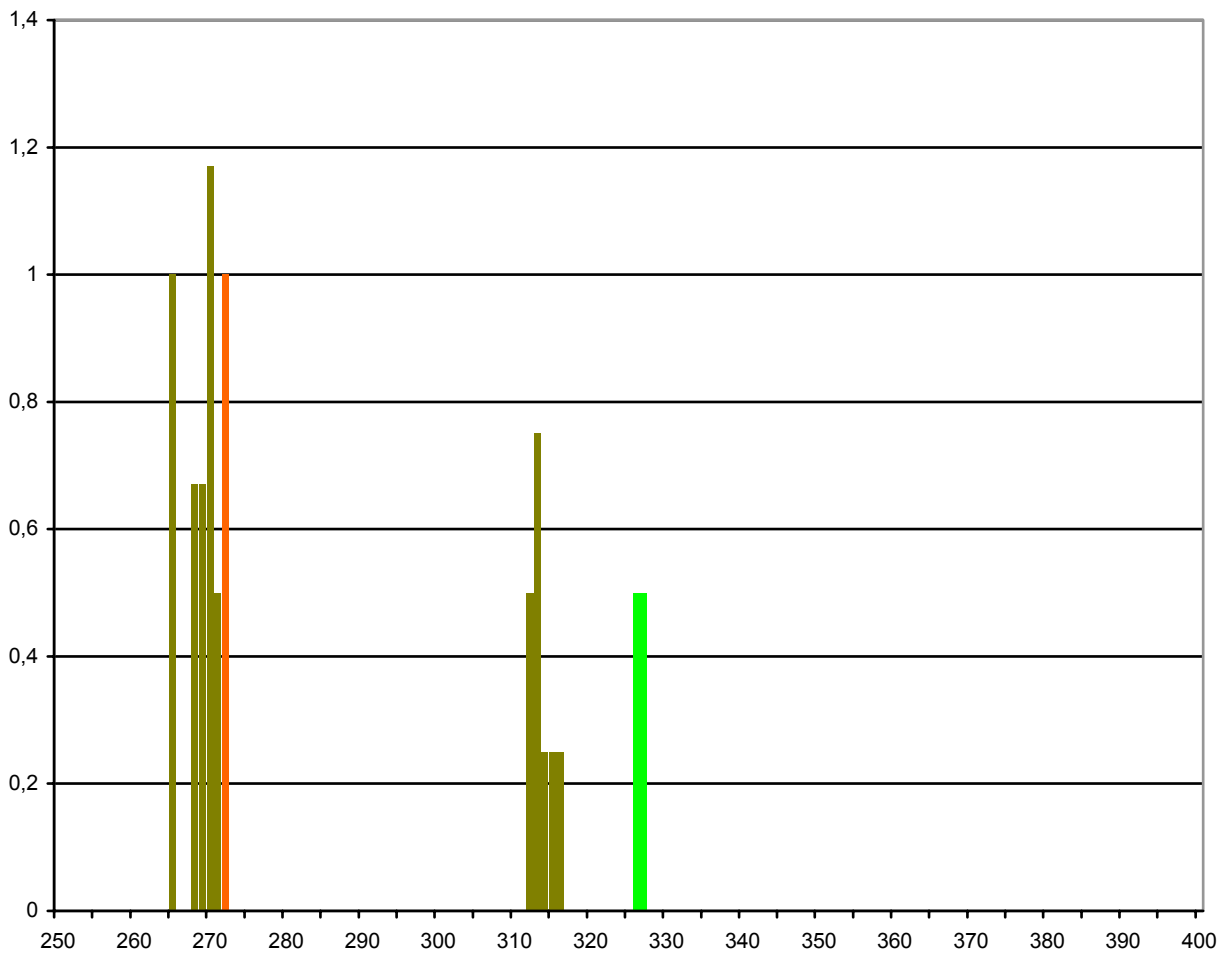
9a/15 Leibnitz

Tre Arl Tic Med Rom Aqu Sis Tes Con Nic Kyz gallisch

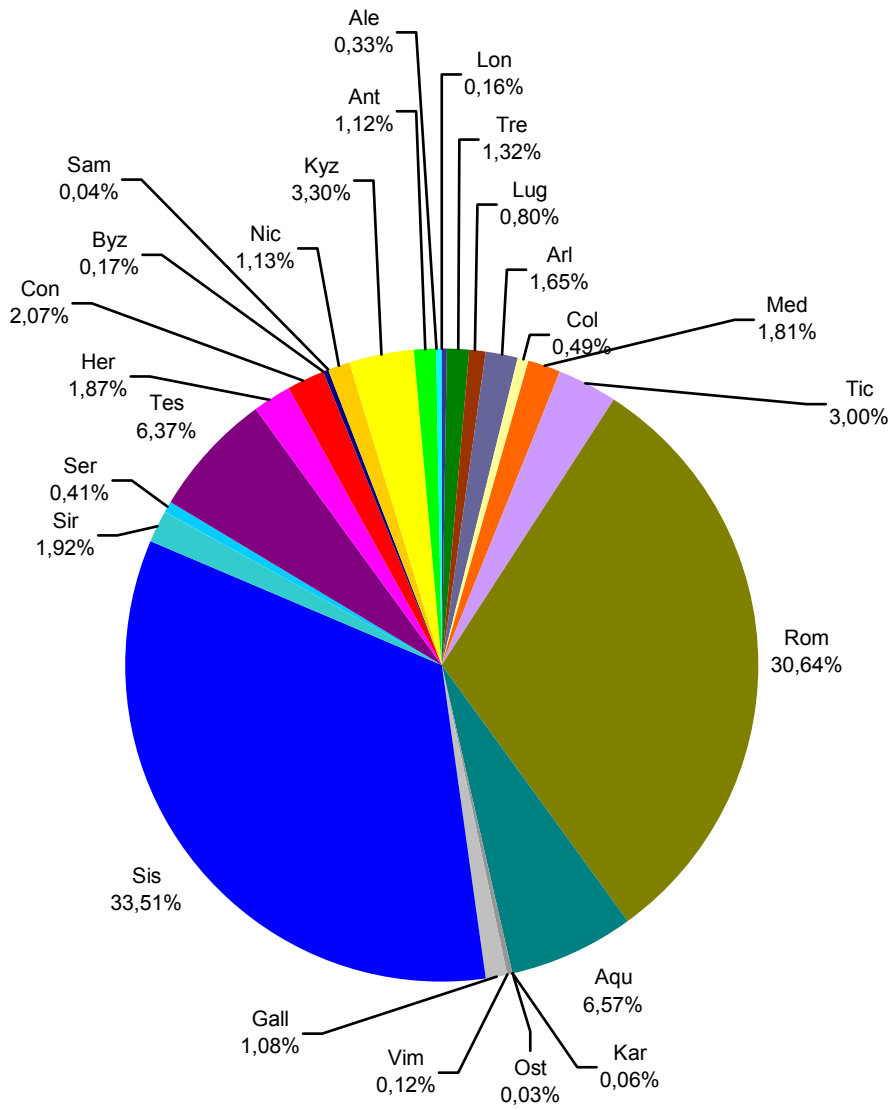


9a/34 Hasendorf

Med Rom Sis Ant

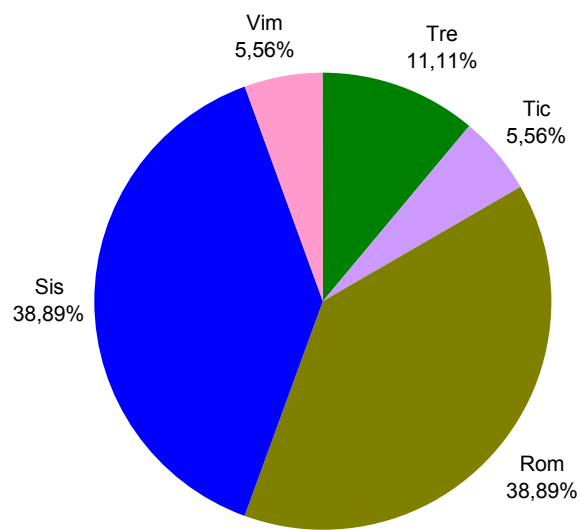
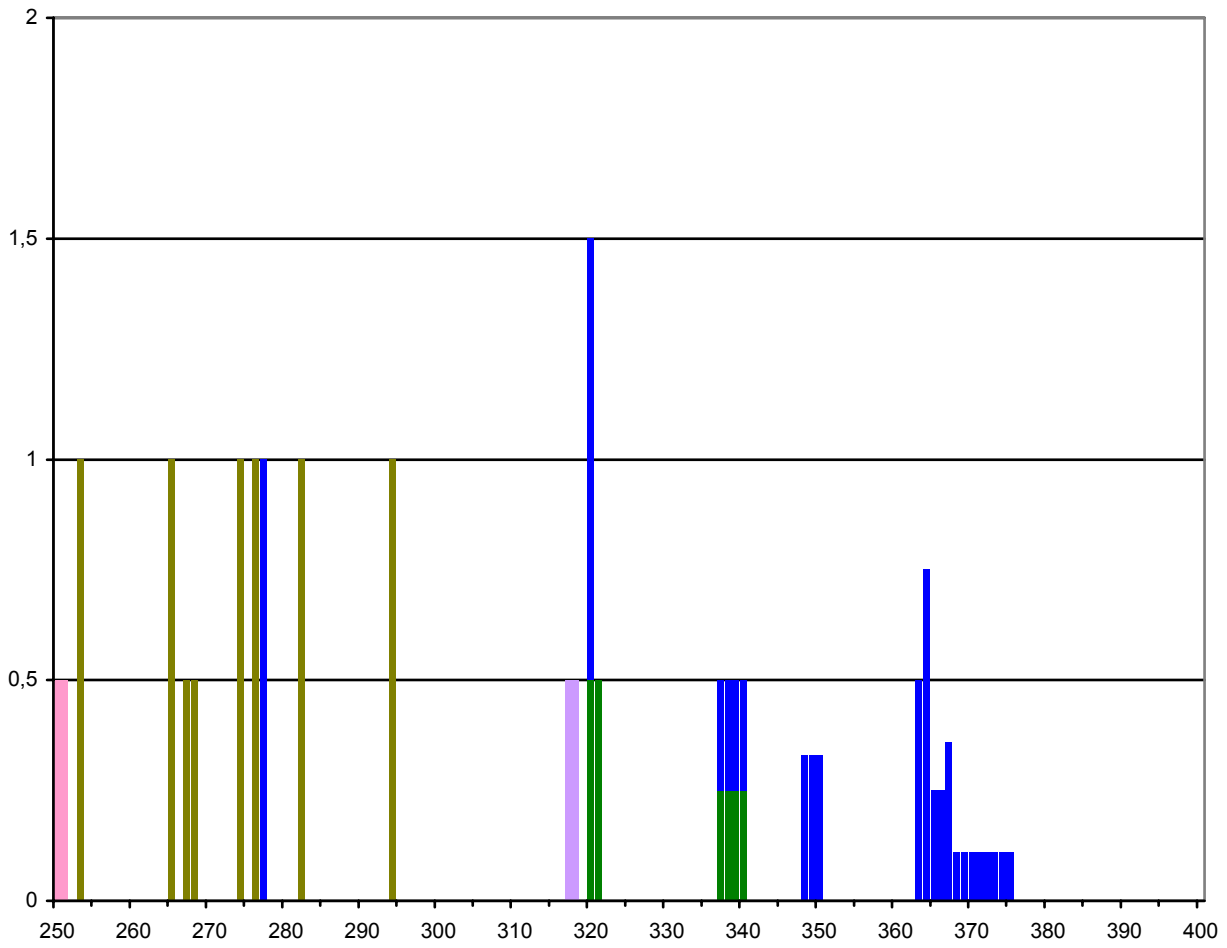


9a/34 Wagna (Flavia Solva)

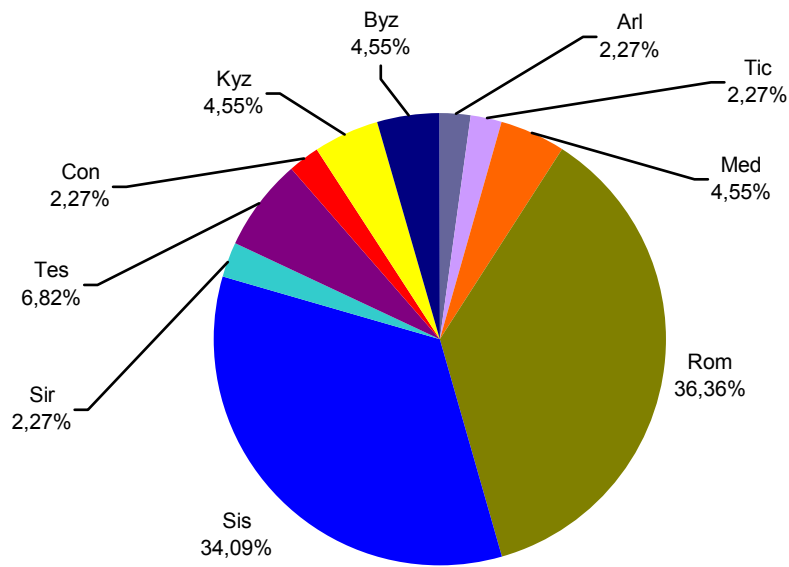
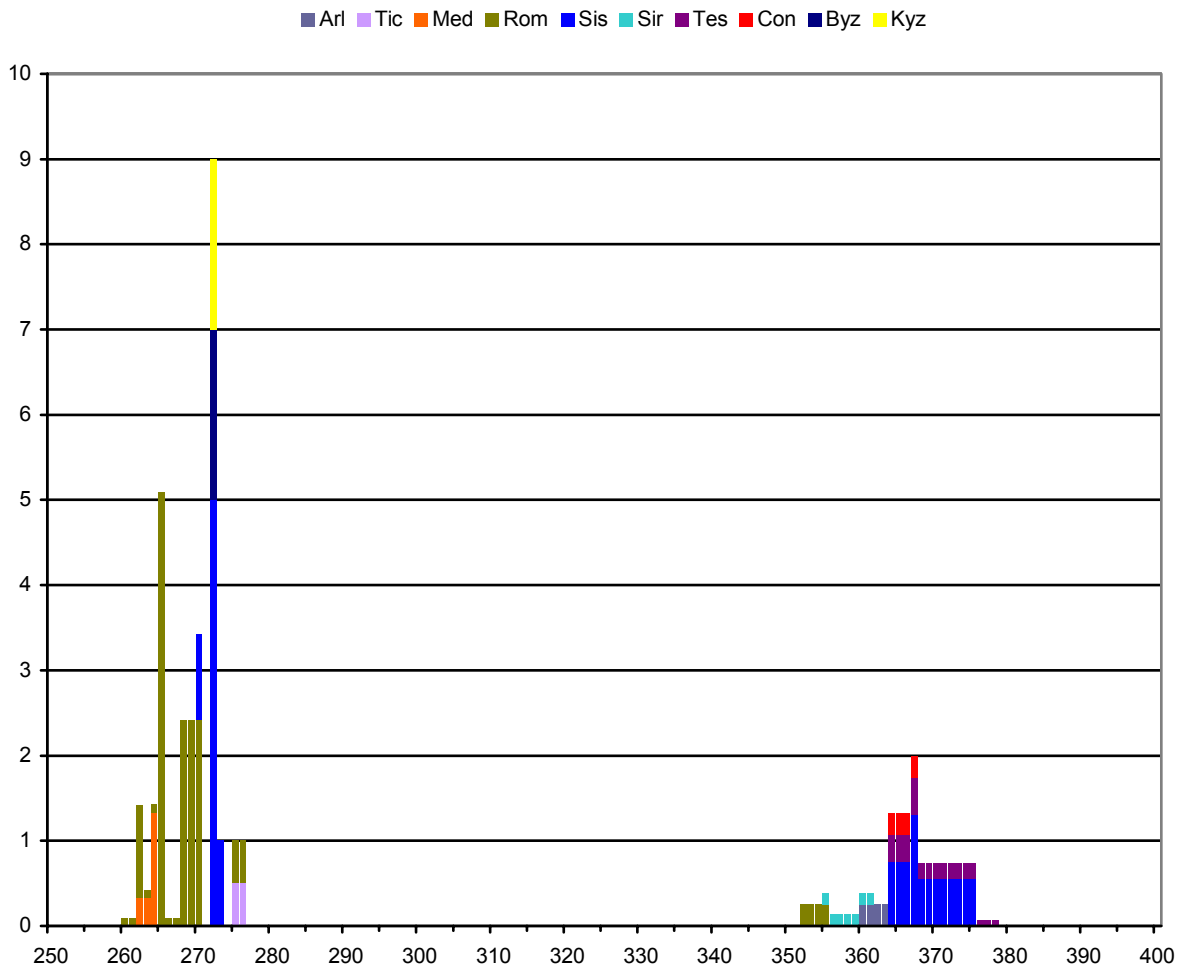


Leibnitzerfeld (unbekannter Fundort)

■ Tre ■ Tic ■ Rom ■ Sis ■ Vim

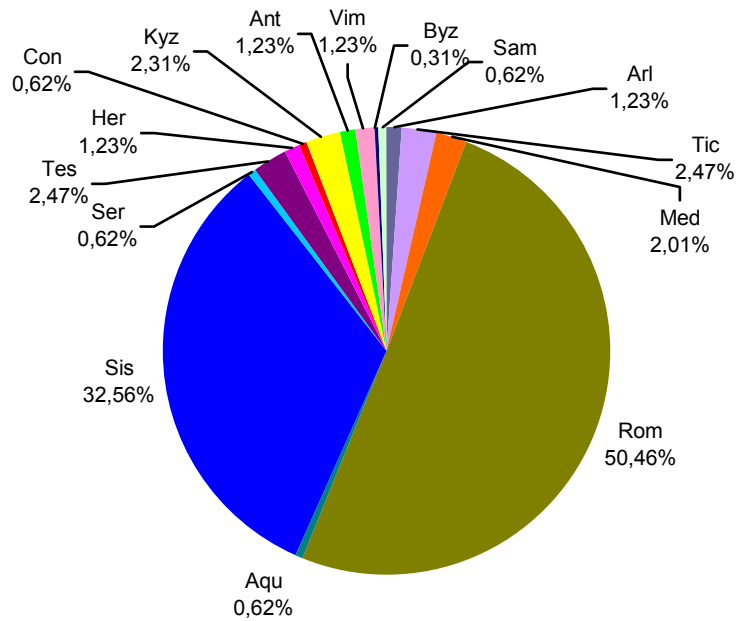
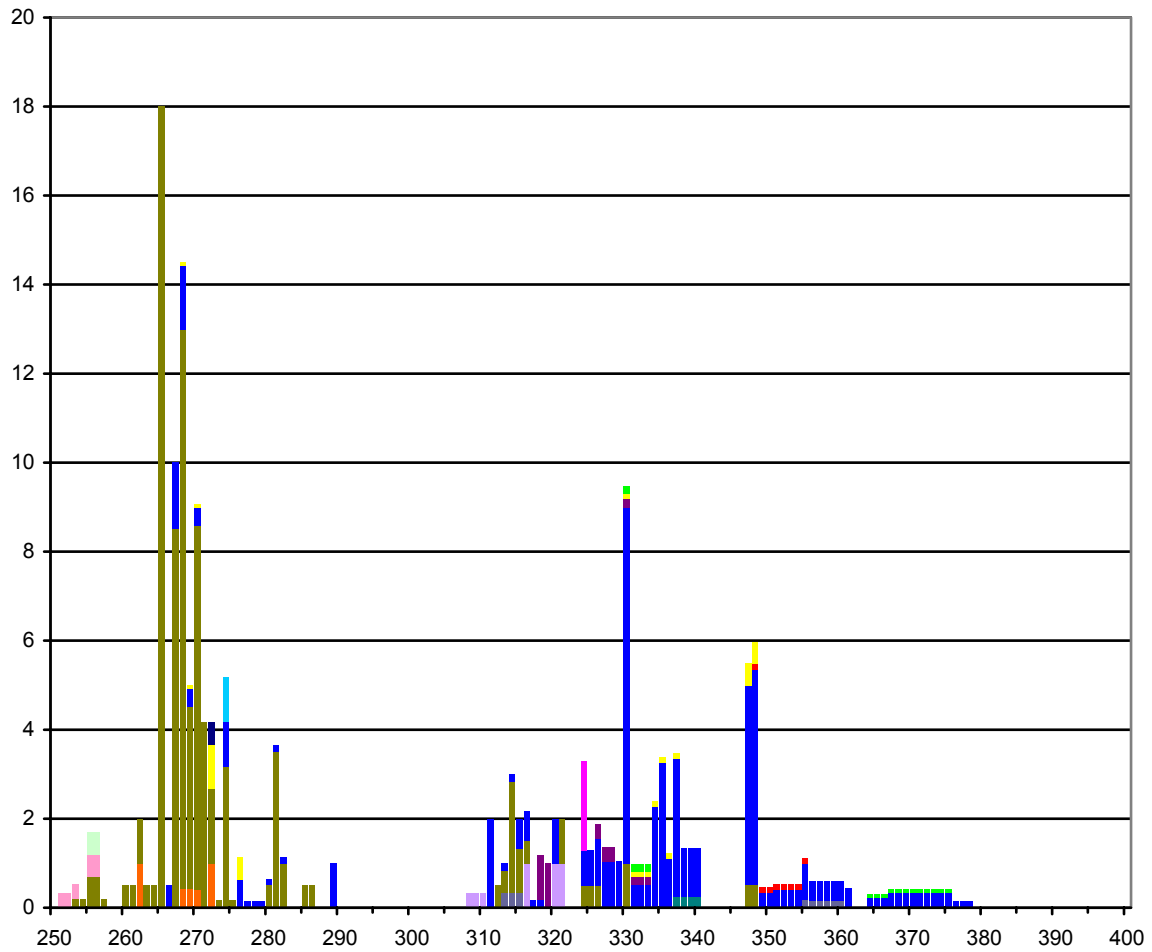


9a/28 Seggauberg/Tempel



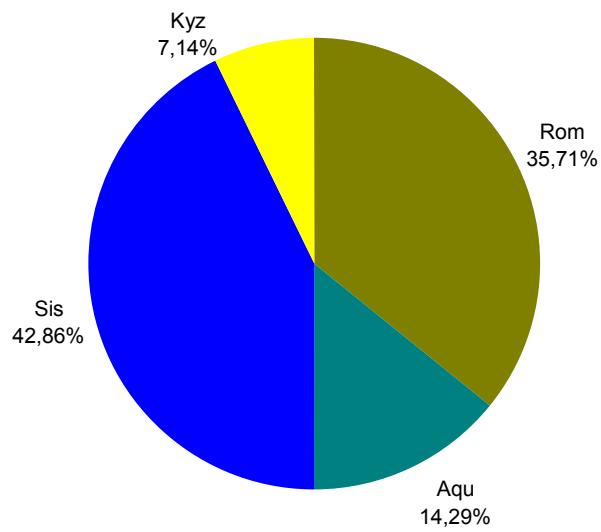
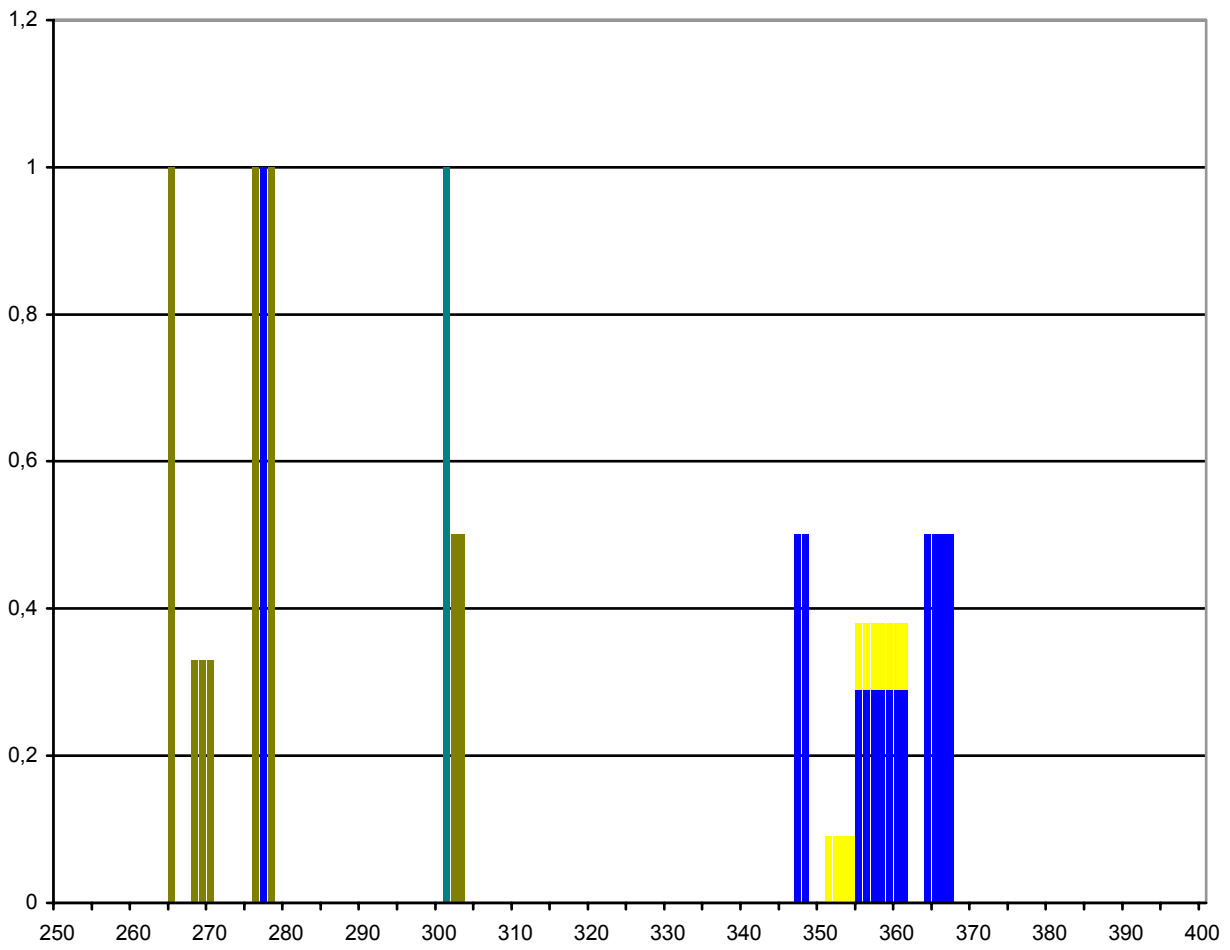
11a/1 Lupitsch

■ Arl ■ Tic ■ Med ■ Rom ■ Aqu ■ Sis ■ Ser ■ Tes ■ Her ■ Con ■ Kyz ■ Ant ■ Vim ■ Sam ■ Byz



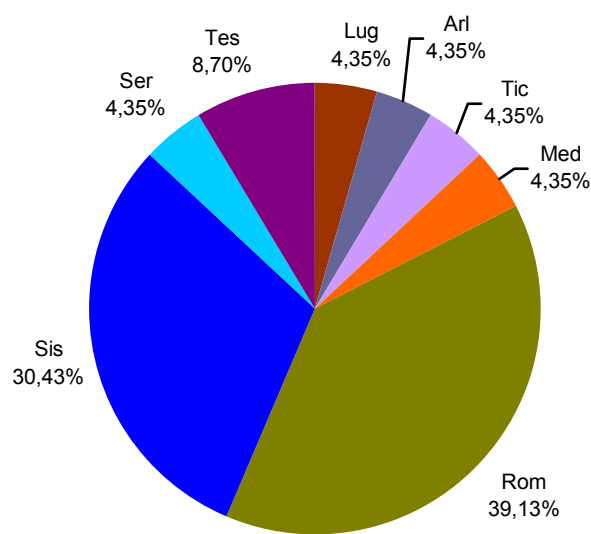
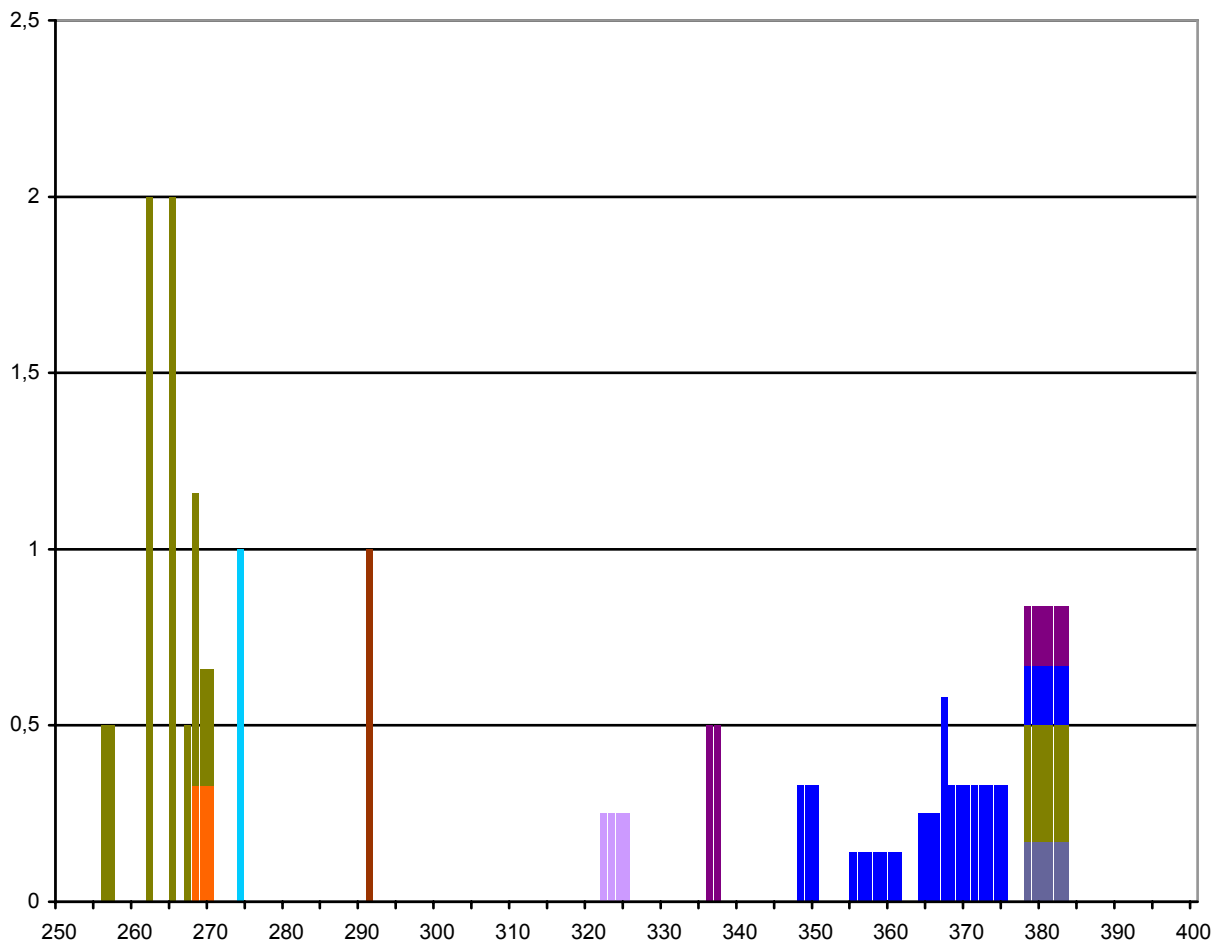
11b/1 Gröbming

■ Rom ■ Aqu ■ Sis ■ Kyz



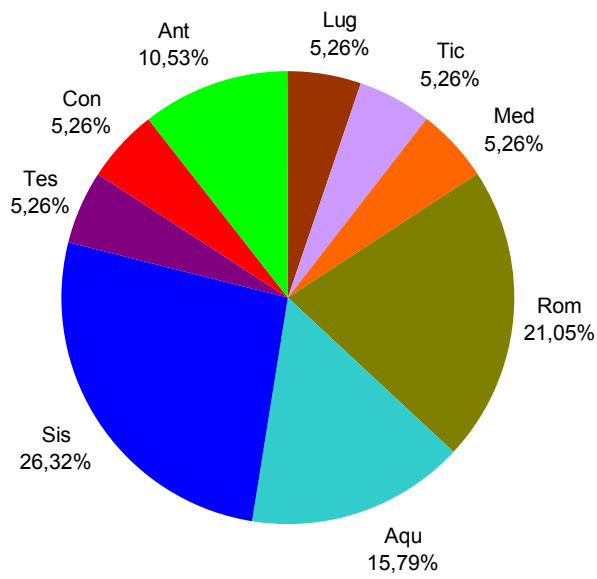
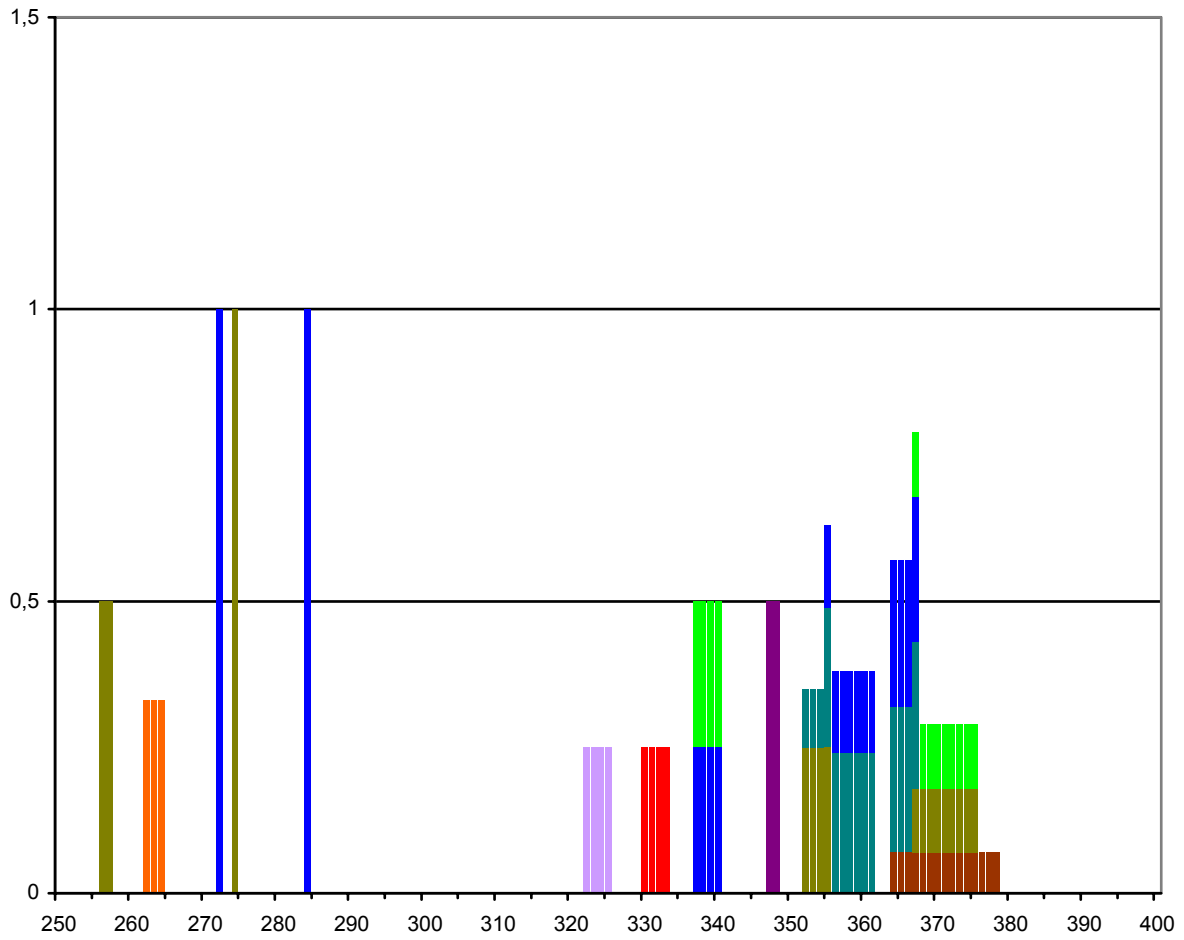
11f/5 Ramsau

■ Lug ■ Arl ■ Tic ■ Med ■ Rom ■ Sis ■ Ser ■ Tes



14b/8 Oberschwarza

■ Lug ■ Tic ■ Med ■ Rom ■ Aqu ■ Sis ■ Tes ■ Con ■ Ant



15/13 Maria Lankowitz

Tic Med Rom Sis Ser Ant

