

TAFELTEIL



Abb. 1: Bildnis von Anton Roschmann,
Kupferstich 393 × 271 mm, Franz Schauer
nach Franz Lactanz Firmian
Foto: UBI Innsbruck, V. Antonovic



Abb. 2: Daniel Hopfer: Kaiser Maximilian I,
Radierung 225 × 158 mm
Foto: UBI Innsbruck, V. Antonovic



Abb. 3: Hans Burgkmair: Guntramus II,
Holzschnitt 186 × 125 mm
Foto: UBI Innsbruck, V. Antonovic

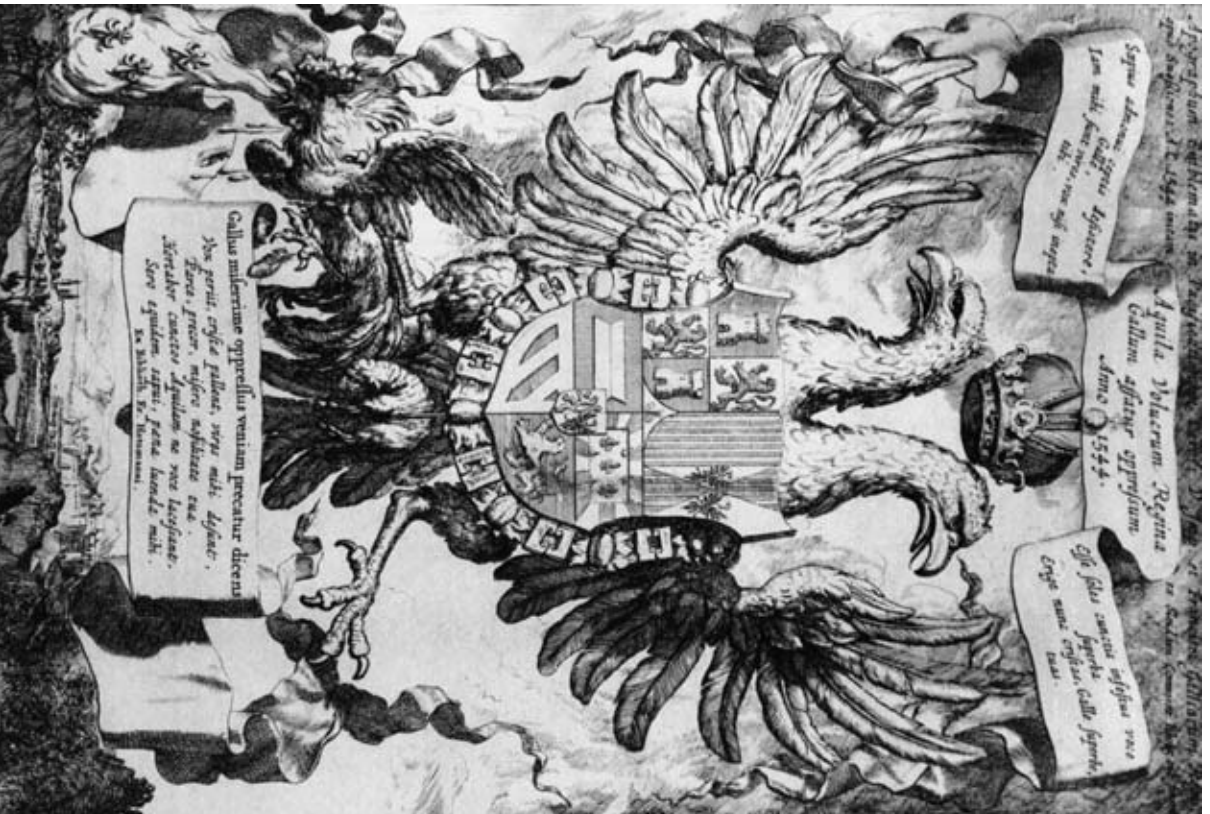


Abb. 4: Huldigung auf Kaiser Karl V. und seinen Sieg über Frankreich, Radierung 309 × 232 mm unbekannter deutscher Künstler nach 1544

Foto: UBI Innsbruck, V. Antonovic

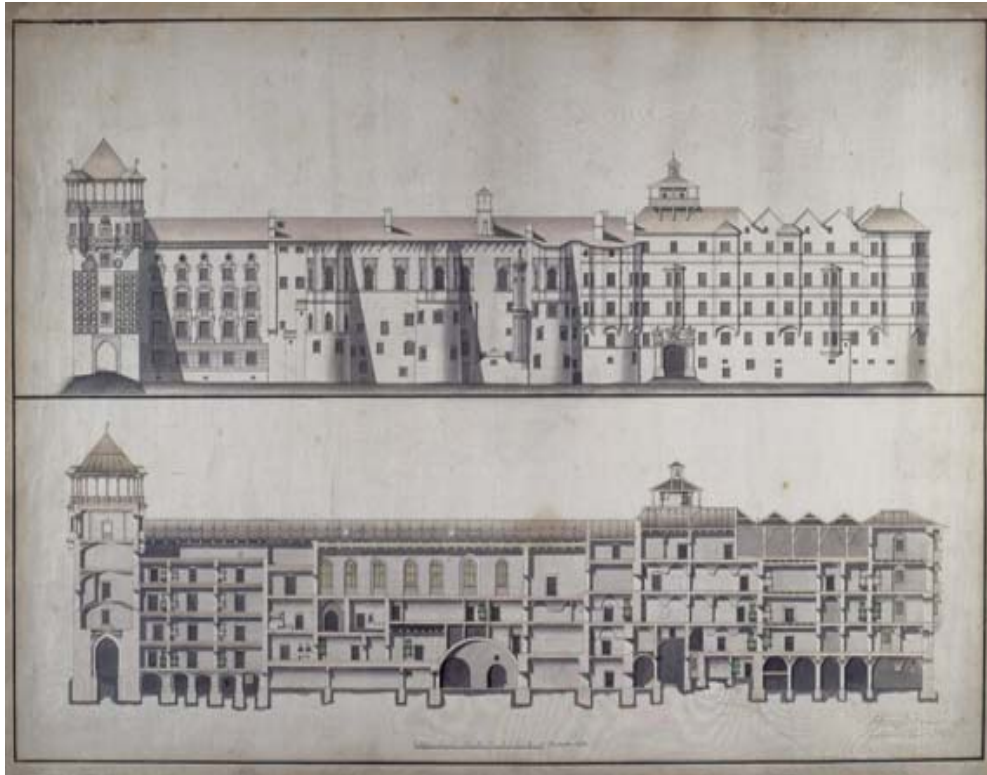


Abb. 1: Hofburg, Aufriß und Längsschnitt des Rennwegtraktes mit Wappenturm, Johann Zimmermann, datiert 1809

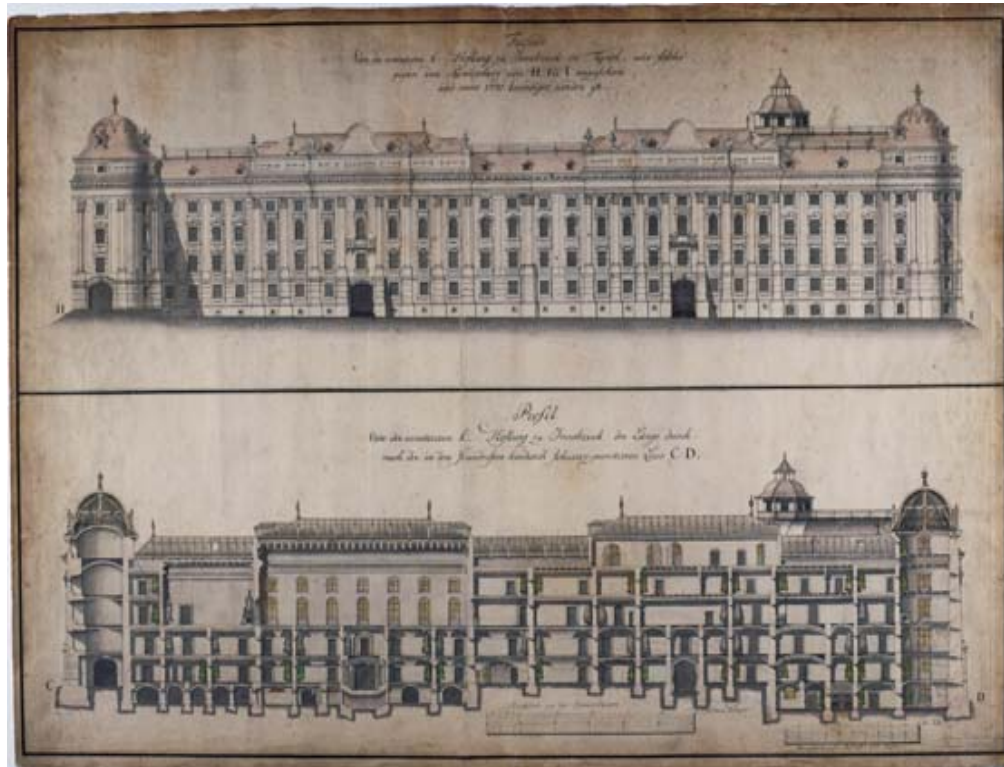


Abb. 2: Hofburg, Aufriß und Längsschnitt des Rennwegtraktes, Johann Zimmermann, datiert 1809
(Transkription S. 110, siehe Anm. 5)

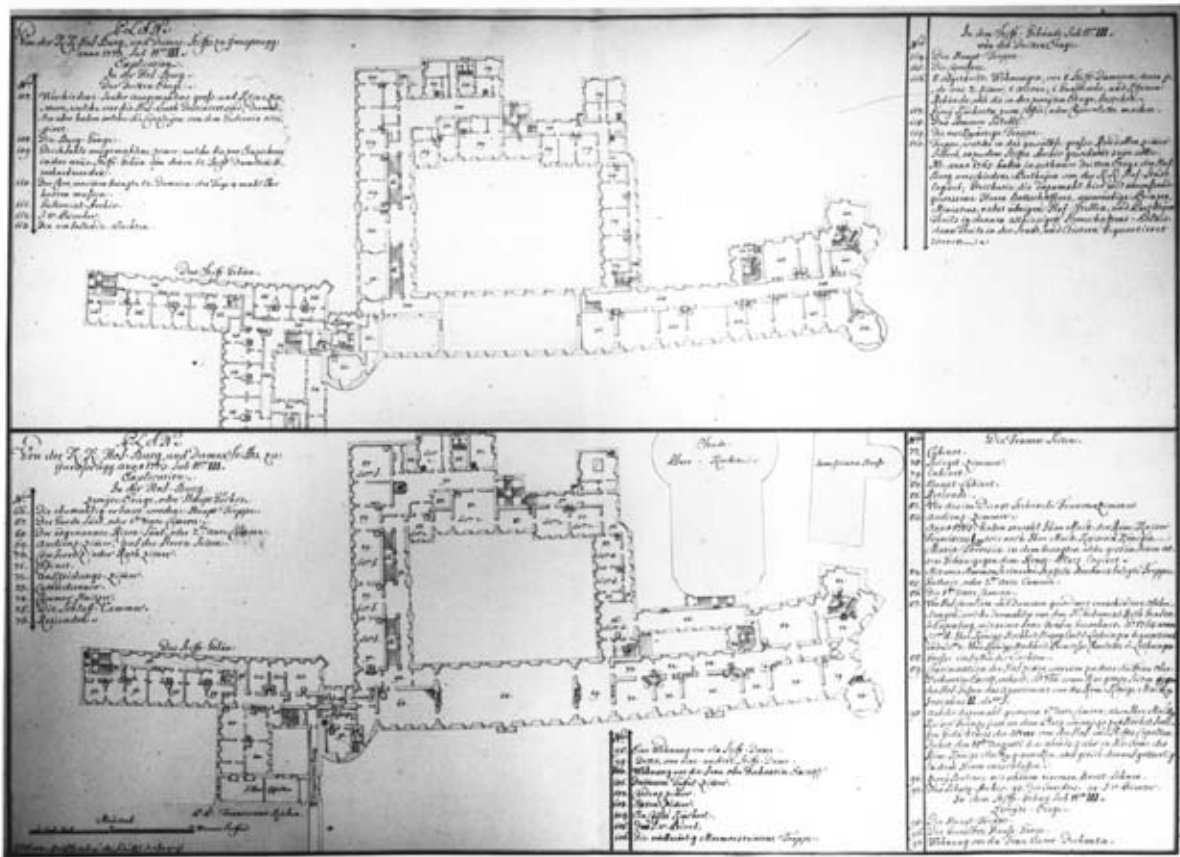


Abb. 3: Hofburg und Adeliges Damenstift, Grundriß des zweiten und dritten Obergeschoßes, Constantin Johann Walter, 1773

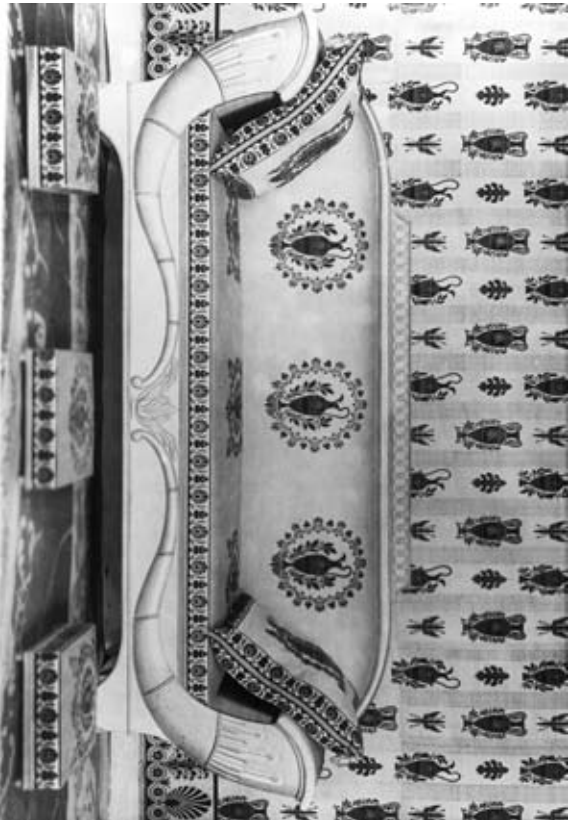


Abb. 4: Möbel und Tapeten aus dem Gesellschaftszimmer von Kronprinz Ludwig

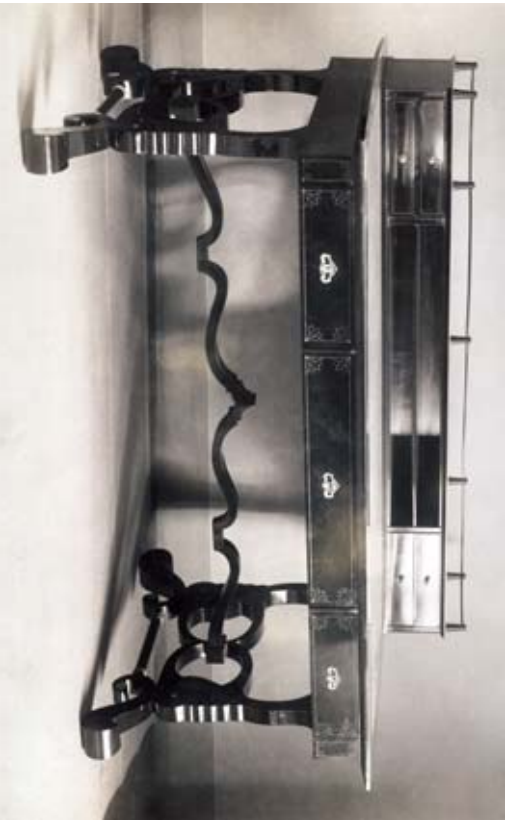


Abb. 5: Schreibtisch aus dem Kaiserappartement, Johann Geyr, Innsbruck, 1838

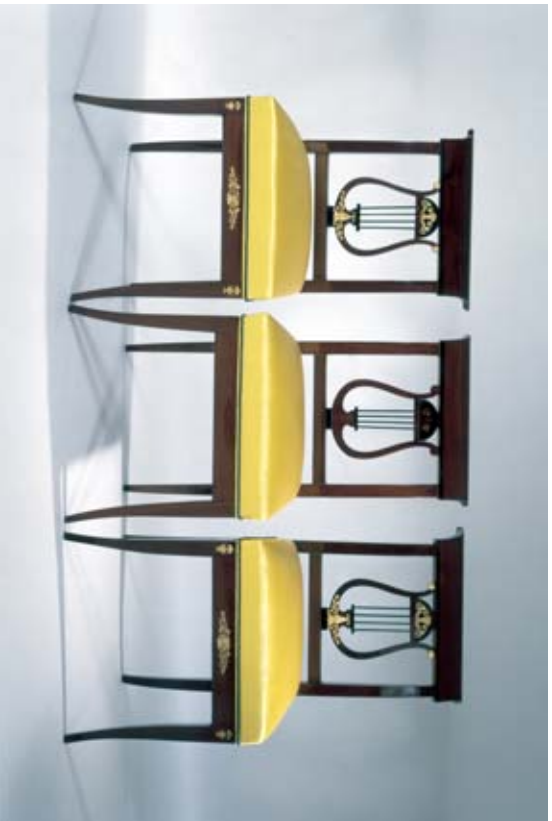


Abb. 6: Stühle aus dem Kaiserappartement, Johann Geyr, Innsbruck, 1838, erneuerte Stoffbespannung in der originalen Farbgebung



Abb. 7: Stühle aus dem Kaiserappartement, Wien, 1815, erneuerte Stoffbespannung in der originalen Farbgebung



Abb. 8: Schreibzimmer der Kaiserin, Aufnahme von Alois Beer, Wien, 1895



Abb. 1: „Turnierbuch Erzherzog Ferdinands II.“, fol. 167: Erzherzog Ferdinand als Husarischer Reiter (Kunsthistorisches Museum Wien, Inv. Nr. KK 5134)



Abb. 2: „Kolowrathhochzeit“: Erzherzog Ferdinand II. als Jupiter mit Adlern (Kunsthistorisches Museum Wien, Inv. Nr. KK 5269)



Abb. 3: „Hochzeitsskodes Erzherzog Ferdinands II.“, fol. 20v: Erzherzog Ferdinand als Husarischer Reiter (Kunsthistorisches Museum Wien, Inv. Nr. KK 5270)



Abb. 4: „Hochzeitskodex Erzherzog Ferdinands II.“, fol. 51r: Neptun auf Muschelwagen
(Kunsthistorisches Museum Wien, Inv. Nr. KK 5270)



Abb. 5: „Hochzeitskodex Erzherzog Ferdinands II.“, fol. 46r: Trojanisches Pferd
(Kunsthistorisches Museum Wien, Inv. Nr. KK 5270)



Abb. 1: Madonna mit Kind, Marmorrelief von Antonio Rossellino, um 1465. Der dazugehörige Florentiner Rahmen stammt aus dem ersten Viertel des 17. Jahrhunderts. KHM, Kunstammer, Inv. Nr. 5455 und 3455 (Rahmen)



Abb. 2: Die 1,15 m hohe „Säculumonstranz“, Innsbrucker Domsakristei, 1628. Foto: Bundesdenkmalamt Wien



Abb. 3: Lucas Kilian, Erzherzog Leopold V. und Claudia de' Medici, 1629. UBI, Sammlung Roschmann (ehemals Schloss Ambras), Bd. 16, Nr. 46



Abb. 4: Der Hochaltar in der Innsbrucker Servitenkirche, 1628. Die Sitzgruppe im Vordergrund rechts, Claudia als Caritas mit ihren beiden Kindern und ihrem Bologneser Hündchen darstellend, geht auf ein Vorbild in Urbino zurück
Foto: Walter Graf (Schwarz)