

## Tafeln



## CHRONOLOGIE AGYPTENS

(nach K.A. Kitchen 2000 und J. von Beckerath 1997)

<b>Frühzeit</b>	1. Dyn.	Aha Itj Djer Wadjj / Meret-Neith Dewen Adjib Semerchet Qaa	ca. 3032 - 2853 v. Chr. ca. 2982 - 2803 v. Chr.	
	2. Dyn.	Hetepsechemui Neb-re Ni-netjer Weneg-Nebti Sechemib Nefer-ka-re Nefer-ka-Sokar ? Hu-Djefa	ca. 2853 - 2707 v. Chr. ca. 2803 - 2657 v. Chr.	
<b>Altes Reich</b>	3. - 8. Dyn.	Pyramiden	ca. 2700 - 2176 v. Chr.	
<b>1. Zwischenzeit</b>	9.-10. Dyn.	Herakleopoliten	ca. 2136 - 2023 v. Chr.	
<b>Mittleres Reich</b>	11. Dyn.		ca. 2116 - 1973 v. Chr.	
	12. Dyn.		1973 - 1795 v. Chr.	
<b>2. Zwischenzeit</b>	13. Dyn.	ca. 50 Könige	1795 - 1631/1627 v. Chr.	
	14. Dyn.	nach Manetho 76 Könige, parallel zu 13. + 15. Dyn.		
	15. Dyn.	Hykos: 6 Könige in Auaris (Tell el-Dab'a)	1638 - 1540 v. Chr. 1631/1627 - 1523/1519 v. Chr.	
	16. Dyn.	"Kleine Hyksos", Vasallen im Delta, parallel zu 13. + 15. Dyn.		
	17. Dyn.	Thebanische Könige, Nachfolger der 13. Dyn.	1638 - 1540 v. Chr. 1631/1627 - 1540 v. Chr.	
<b>Neues Reich</b>	18. Dyn.	Ahmoose Amenophis I. Thutmosis I. Thutmosis II. Thutmosis III. (inkl. Hatschepsut Amenophis II. (2 Jahre Koregenz mit Thutmosis III.) Thutmosis IV. Amenophis III. Amenophis IV./Echnaton Semenchkare (1 Jahr Koregenz mit Amenophis IV./Echnaton) Tutanchamun Eje Haremhab	1540 - 1515 v. Chr. 1515 - 1494 v. Chr. 1494 - 1482 v. Chr. 1482 - 1479 v. Chr. 1479 - 1425 v. Chr. 1479 - 1457 v. Chr.) 1427 - 1401 v. Chr. 1401 - 1391 v. Chr. 1391 - 1353 v. Chr. 1353 - 1337 v. Chr. 1338 - 1336 v. Chr. 1336 - 1327 v. Chr. 1327 - 1323 v. Chr. 1323 - 1295 v. Chr.	
	19. Dyn.	Ramessiden	1295 - 1186 v. Chr.	
	20. Dyn.	Ramessiden	1186 - 1070 v. Chr.	
	<b>3. Zwischenzeit</b>	21. Dyn.	Taniten (gleichzeitig 'Thebanischer Gottesstaat')	1070 - 945 v. Chr.
		22. Dyn.	Libyer	945 - 716 v. Chr.
		23. Dyn.	Kleinkönige im Delta, tw. parallel zu 22. + 24. + 25. Dyn.	820 - 720 v. Chr.
		24. Dyn.	Kleinkönige im Delta, tw. parallel zu 22. + 23. + 25. Dyn.	731 - 724 v. Chr.
		25. Dyn.	Kuschiten, tw. parallel zu 22. - 25. Dyn.	751 - 664 v. Chr.
	<b>Spätzeit</b>	26. Dyn.	Saiten	664 - 525 v. Chr.
		27. Dyn.	Perserkönige	525 - 401 v. Chr.
28. Dyn.		Amyrtaios (Gegenkönig zu Artaxerxes II.)	404/401 - 399 v. Chr.	
29. Dyn.			399 - 380 v. Chr.	
30. Dyn.			380 - 342 v. Chr.	
31. Dyn.		2. Perserherrschaft	342 - 332/330 v. Chr.	
<b>Ptolemäer</b>			332/330 - 30 v. Chr.	
<b>Römisches Reich</b>			ab 30 v. Chr.	

Abb. 1: Zeittafel

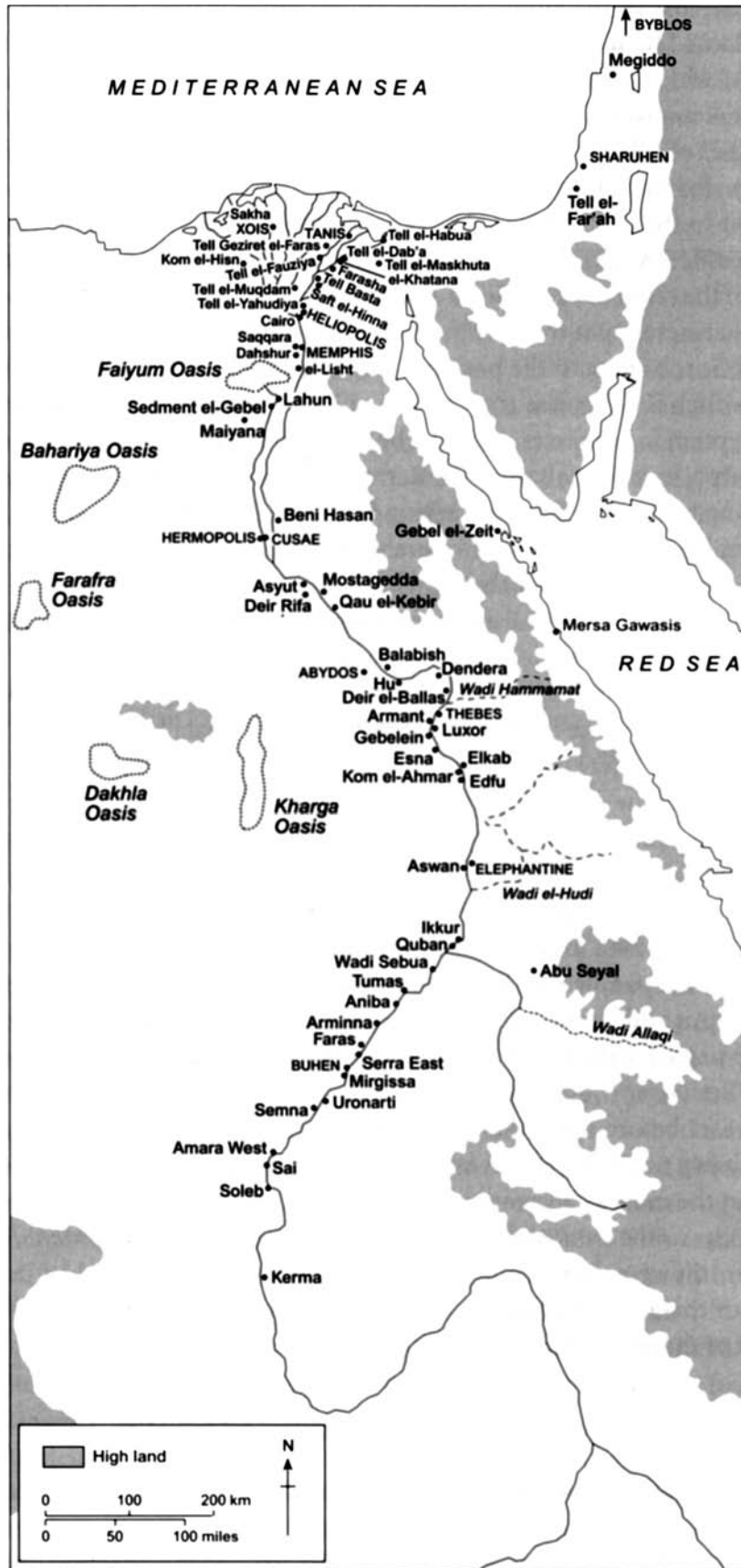


Abb. 2: Ägypten und Nubien (aus Shaw [ed.] 2000, 200)

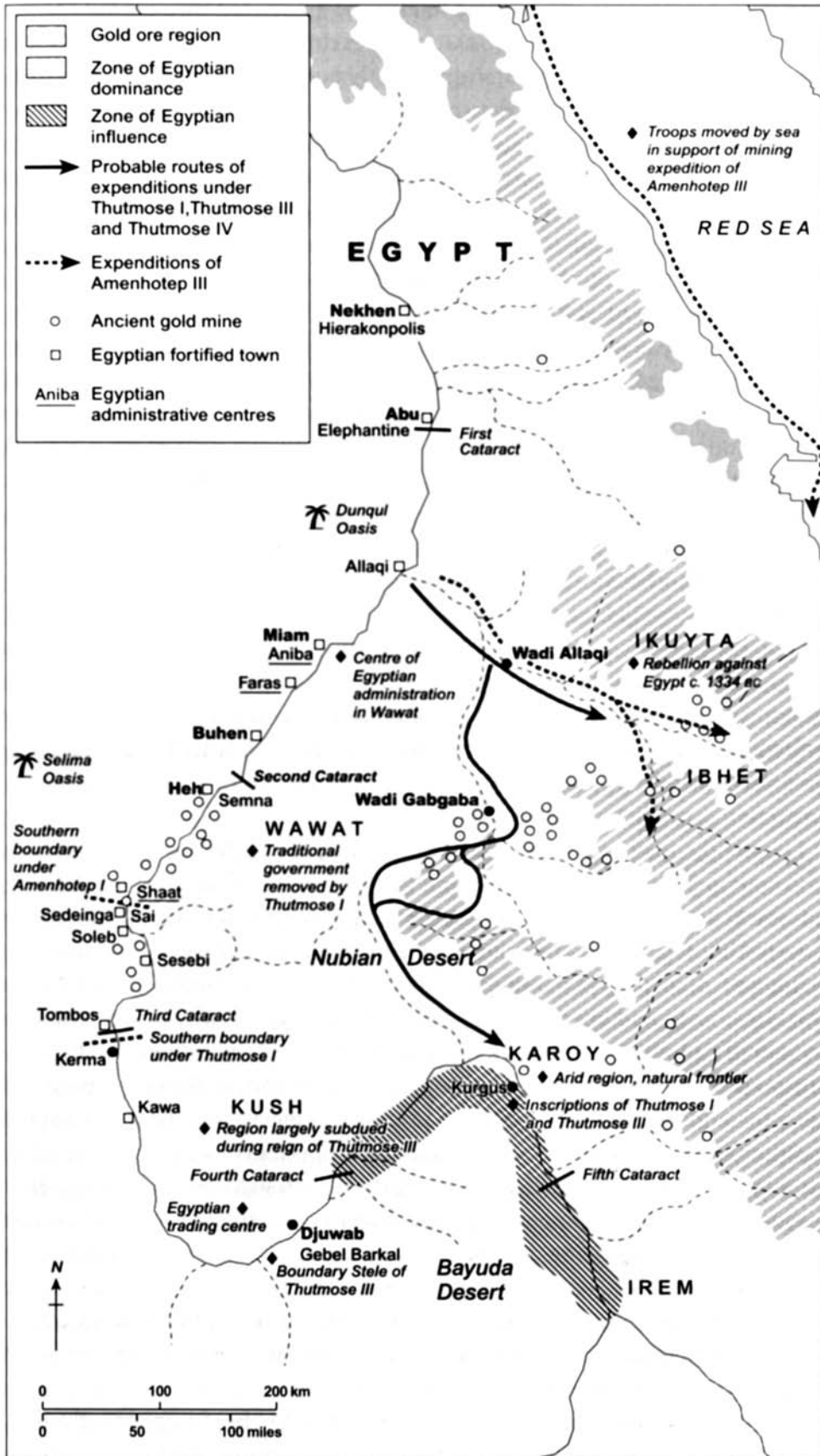


Abb. 3: Goldminen in Ägypten und Nubien (aus Shaw [ed.] 2000, 227)

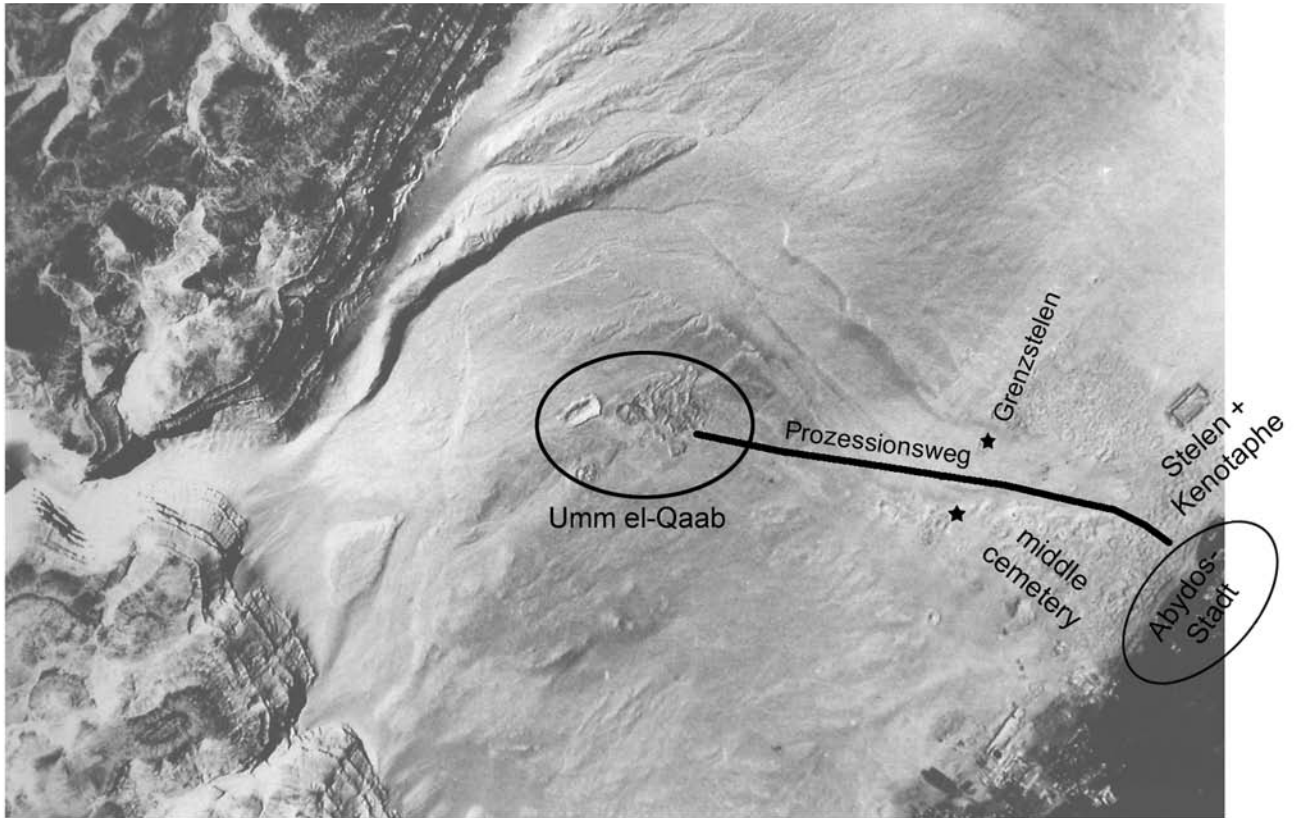


Abb. 4: Luftbild von Abydos (aus Dreyer 1998a, Taf. 1, bearbeitet von VM)

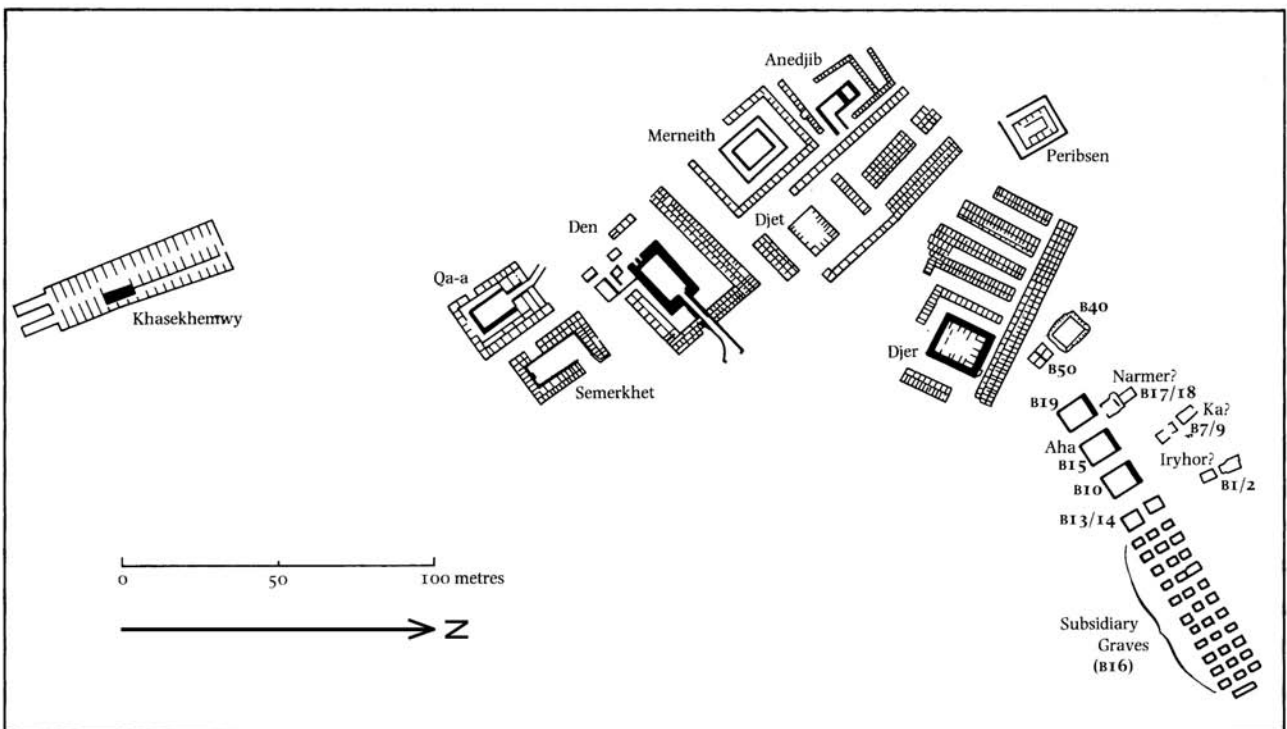


Abb. 5: Plan von Umm el-Qaab (aus Spencer 1993, 76 Abb. 53)

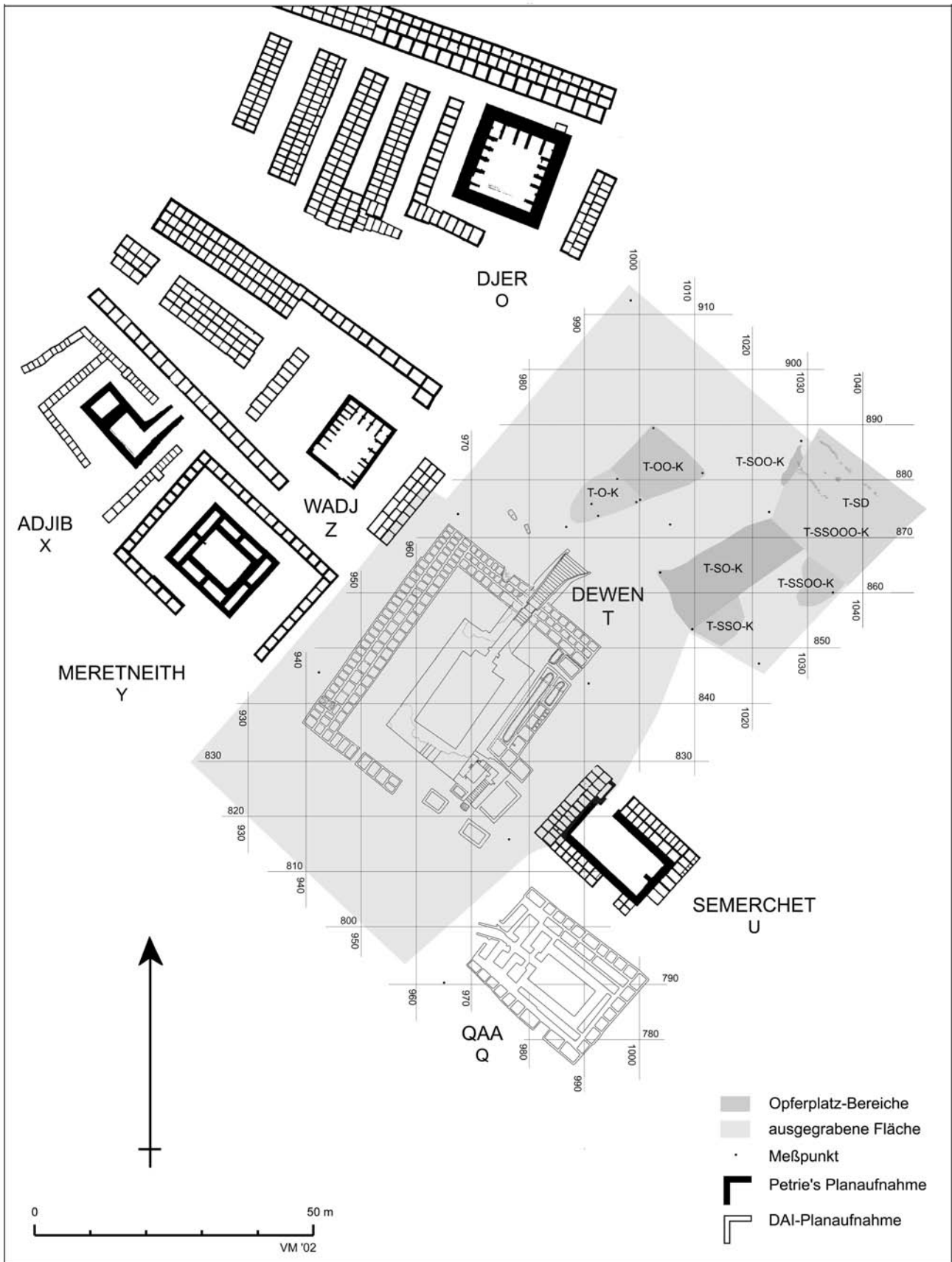


Abb. 6: Plan von Umm el-Qaab mit Deponierungen vor dem Grab des Dewen (DAI Kairo)

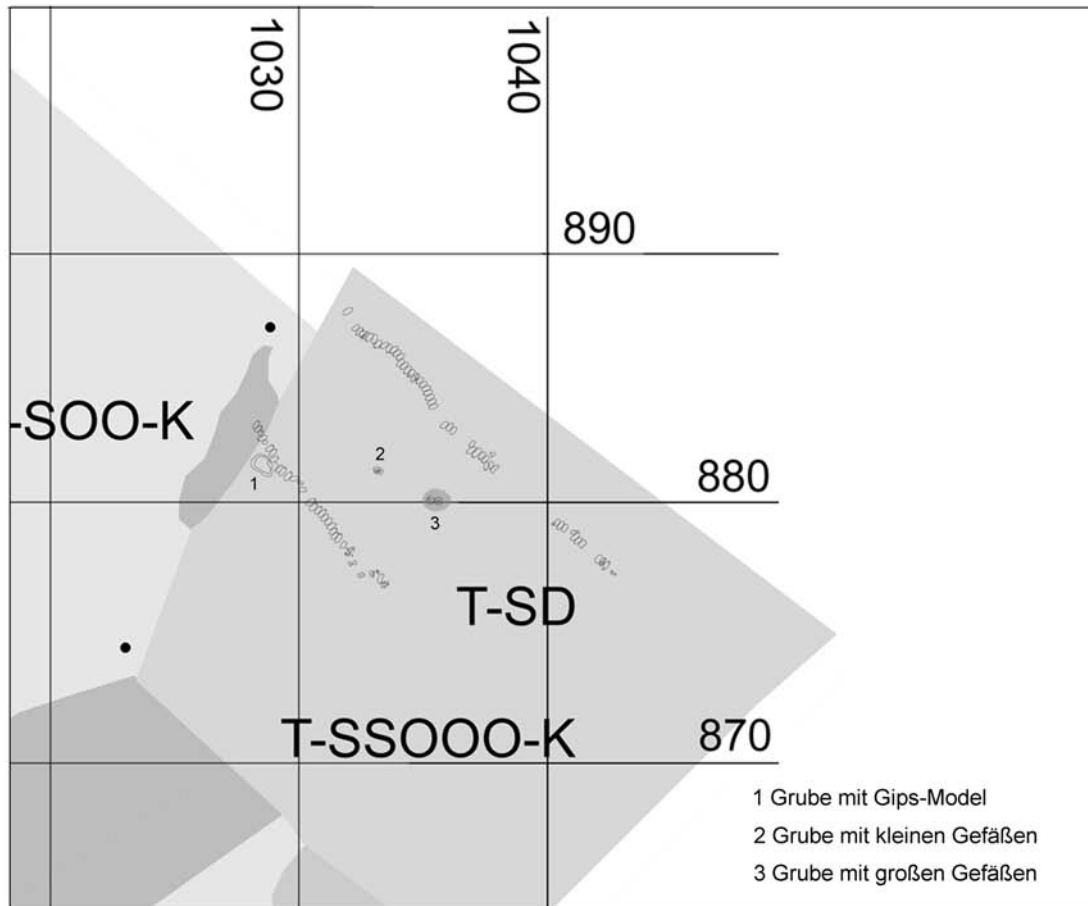


Abb. 7: Ausschnitt aus Abb. 6 mit Flaschen und Gruben (DAI Kairo)



Abb. 8: Spätzeitliche Flaschen und Qaab-Schälchen von SW (DAI Kairo)





Abb. 9: T-SD-64 Inhalt (DAI Kairo)



Abb. 10: T-SD-64 verschlossen (DAI Kairo)

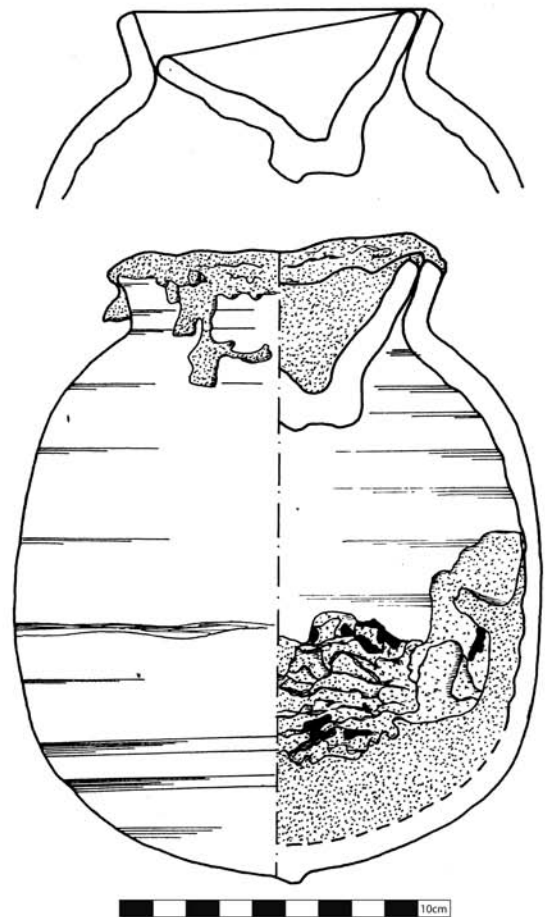


Abb. 11: Umzeichnung von T-SD-64 (DAI Kairo)



Abb. 12: Gips mit Blattgold und Stoff aus T-SD-64 (DAI Kairo)



Abb. 13: Aussortiertes Blattgold aus T-SD-64 (DAI Kairo)



Abb. 14: Gipsmodell von Kindgott-Figur (Vorderseite) (DAI Kairo)



Abb. 15: Gipsmodell von Kindgott-Figur (Rückseite) (DAI Kairo)



Abb. 16: T-SD-3 (links) und T-SD-2 (rechts) nach der Öffnung (DAI Kairo)



Abb. 17: T-SD-548a-b (DAI Kairo)



Abb. 18: T-SD-549a-b (DAI Kairo)



Abb. 19: T-SD-549 mit Inhalt (DAI Kairo)

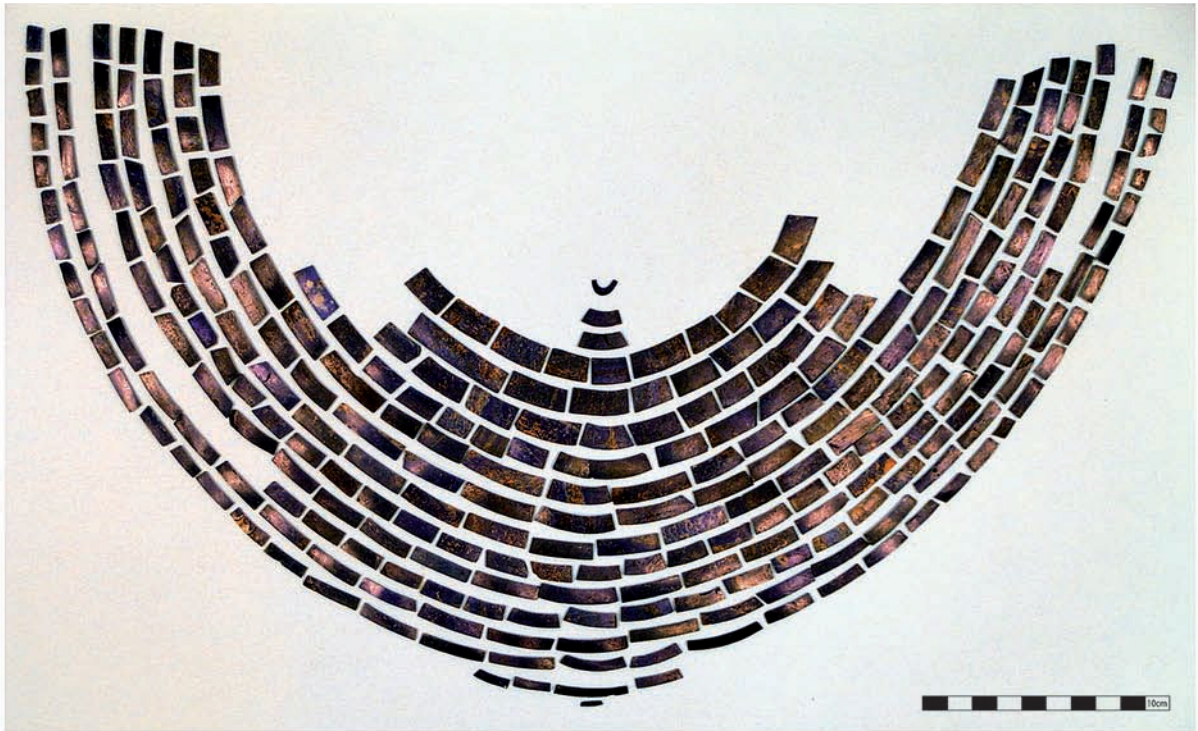


Abb. 20: Lapislazuli-Einlagen aus T-SD-549 (DAI Kairo)



Abb. 22: Gefäße aus T-SD-548, 1:1 (DAI Kairo)



Abb. 21: Augenbraue aus Lapislazuli, 1 : 1, T-SD-549 (DAI Kairo)



Abb. 23: Bronzesiegel in Form eines Pavians aus T-SD-549, 3 : 2 (DAI Kairo)



Abb. 24: Osiris-Anhänger aus Silber aus T-SD-549, 3 : 2 (DAI Kairo)



Abb. 25: Goldblech-Fragmente aus T-SD-549 (DAI Kairo)



Abb. 26: Goldblech-Fragmente aus T-SD-549 (DAI Kairo)