

YAMAC EV 1 TERRACE HOUSE 1 HANGHAUS 1

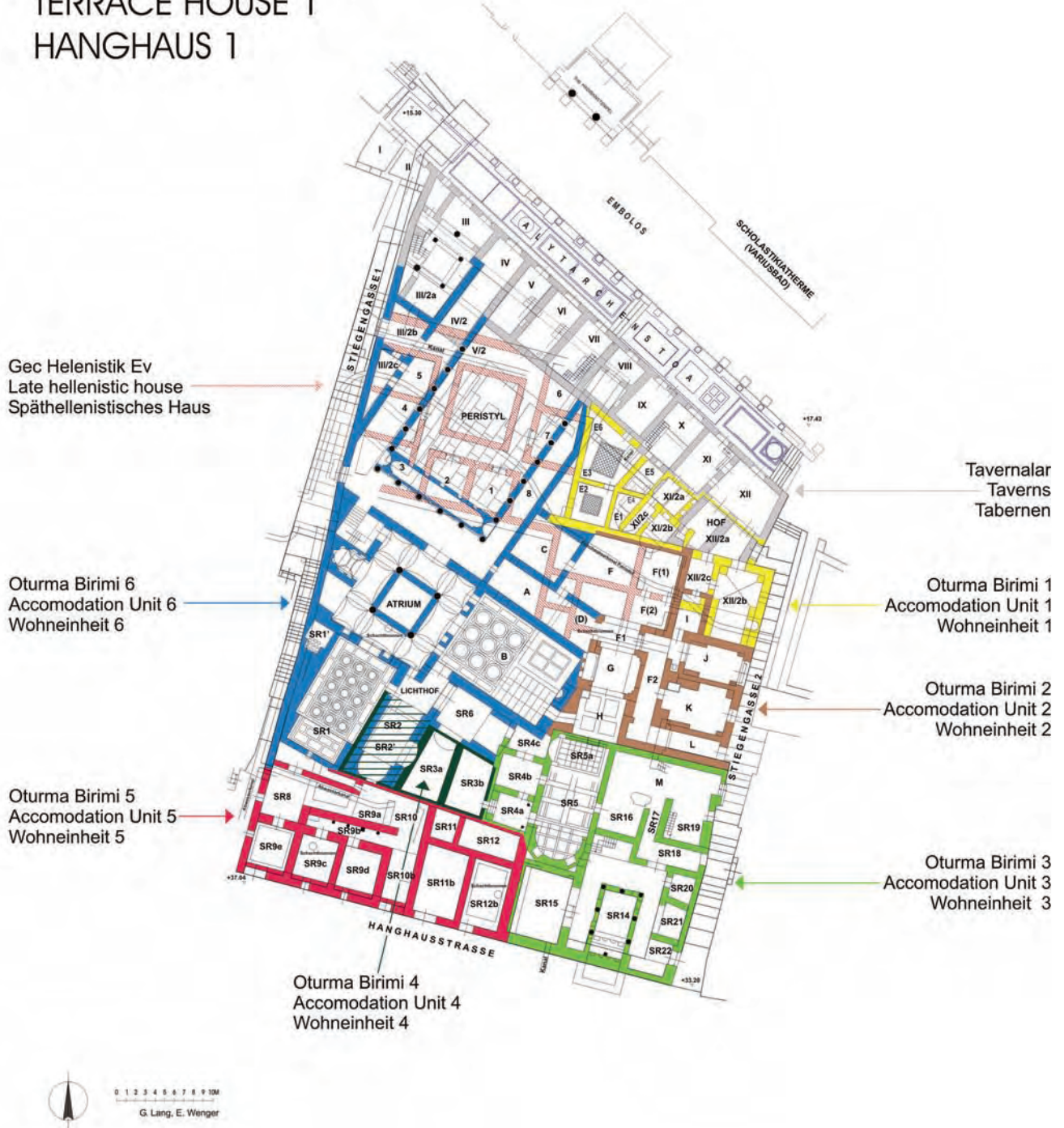


Abb. 1: Ephesos, Hanghaus 1, Plan (G. Lang, E. Wenger)

YAMAC EV 2
TERRACE HOUSE 2
HANGHAUS 2

Oturma Birimi 7
Accomodation Unit 7
Wohneinheit 7

Oturma Birimi 5
Accomodation Unit 5
Wohneinheit 5

Oturma Birimi 3
Accomodation Unit 3
Wohneinheit 3

Oturma Birimi 2
Accomodation Unit 2
Wohneinheit 2

Oturma Birimi 6
Accomodation Unit 6
Wohneinheit 6

Oturma Birimi 4
Accomodation Unit 4
Wohneinheit 4

Oturma Birimi 1
Accomodation Unit 1
Wohneinheit 1



Abb. 2: Ephesos, Hanghaus 2, Plan (K. Koller)

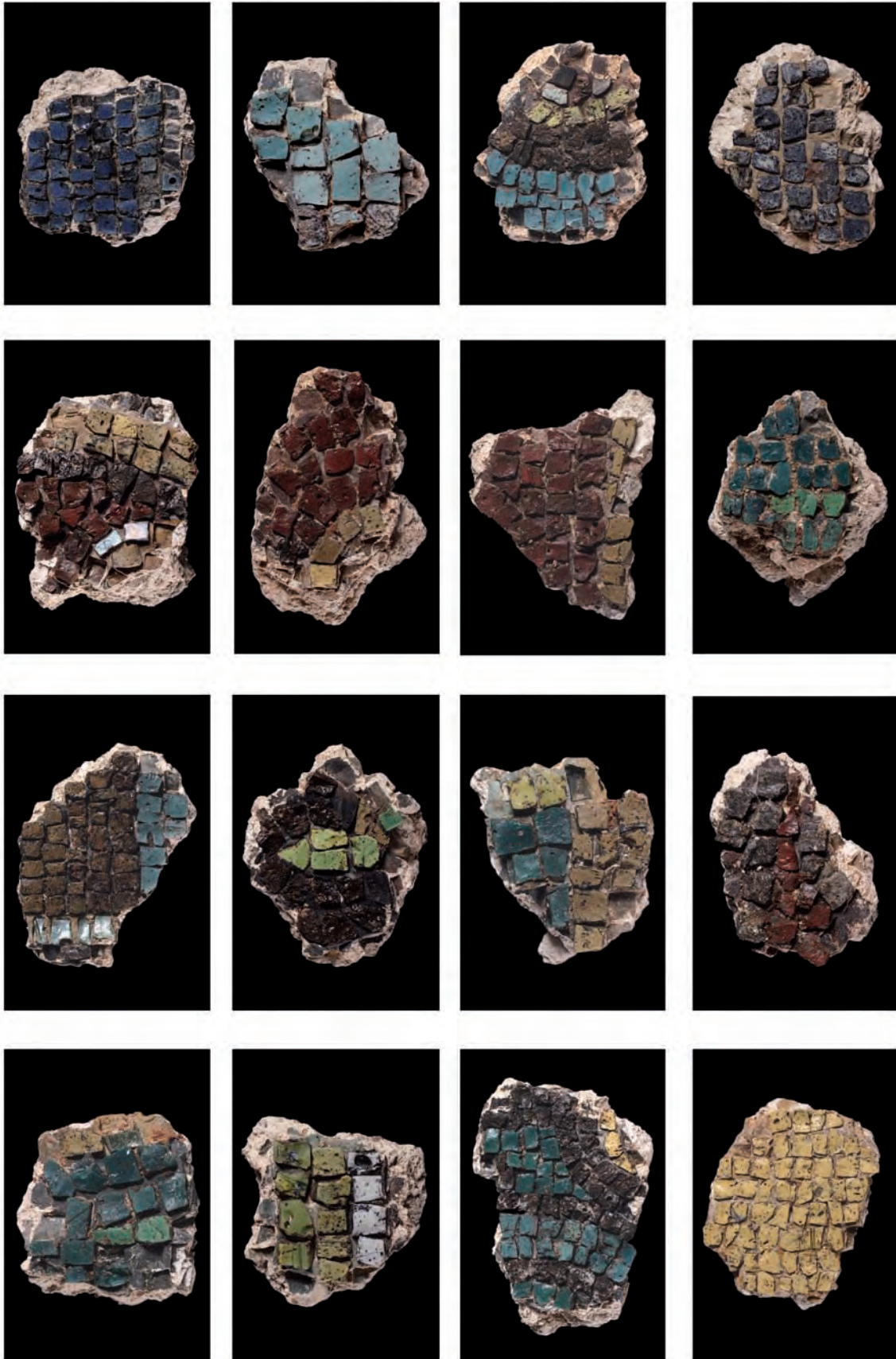
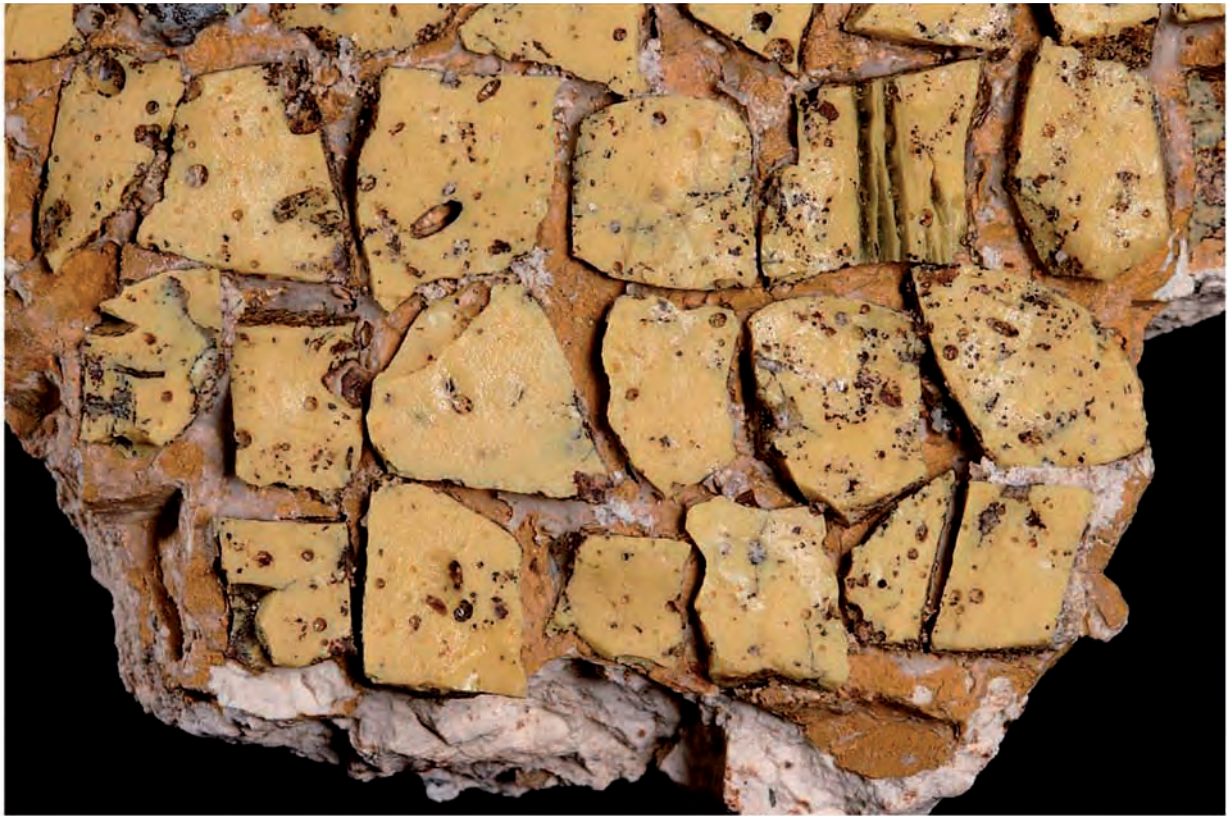


Abb. 3: Glasmosaikfragmente aus dem Hanghaus 1, Raum SR 1 (Foto: N. Gail, ÖAI)



a



b

Abb. 4a–b: Glasmosaikfragmente aus dem Hanghaus 1, Raum SR 1, Detail Bemalung des Mörtelgrunds (Fotos: N. Gail, ÖAI)



a



b

Abb. 5a–b: Glasmosaikfragmente aus dem Hanghaus 1, Raum SR 1, Goldglastesserae (Fotos: N. Gail, ÖAI)



a

Abb. 6: Rom, Domus Aurea, Nymphäum 13, Mosaik mit Odysseus und Polyphem (nach Lavagne 1970, Abb. A)



b

Abb. 7: Rom, Domus Aurea, Nymphäum 13, Mosaik mit Odysseus und Polyphem, Detail Muskulatur des Odysseus (nach Lavagne 1970, Abb. D)



Abb. 8: Pompeji, Casa dell'Efebo in bronzo, opus sectile-Feld im triclinium 16 (nach PPM I Abb. 146)



Abb. 9: Ephesos, Hanghaus 2, WE 3, Raum 16a, Mosaiken mit Dionysos und Medusa (Foto: N. Gail, ÖAI)



a



b

Abb. 10a–b: Ephesos, Hanghaus 2, WE 3, Raum 16a, Dionysosmosaik (Fotos: N. Gail, ÖAI)



Abb. 11: Ephesos, Hanghaus 2, WE 3, Raum 16a, Dionysosmosaik, Fragment in Fundlage
(Foto: P. Pingitzer, ÖAI)

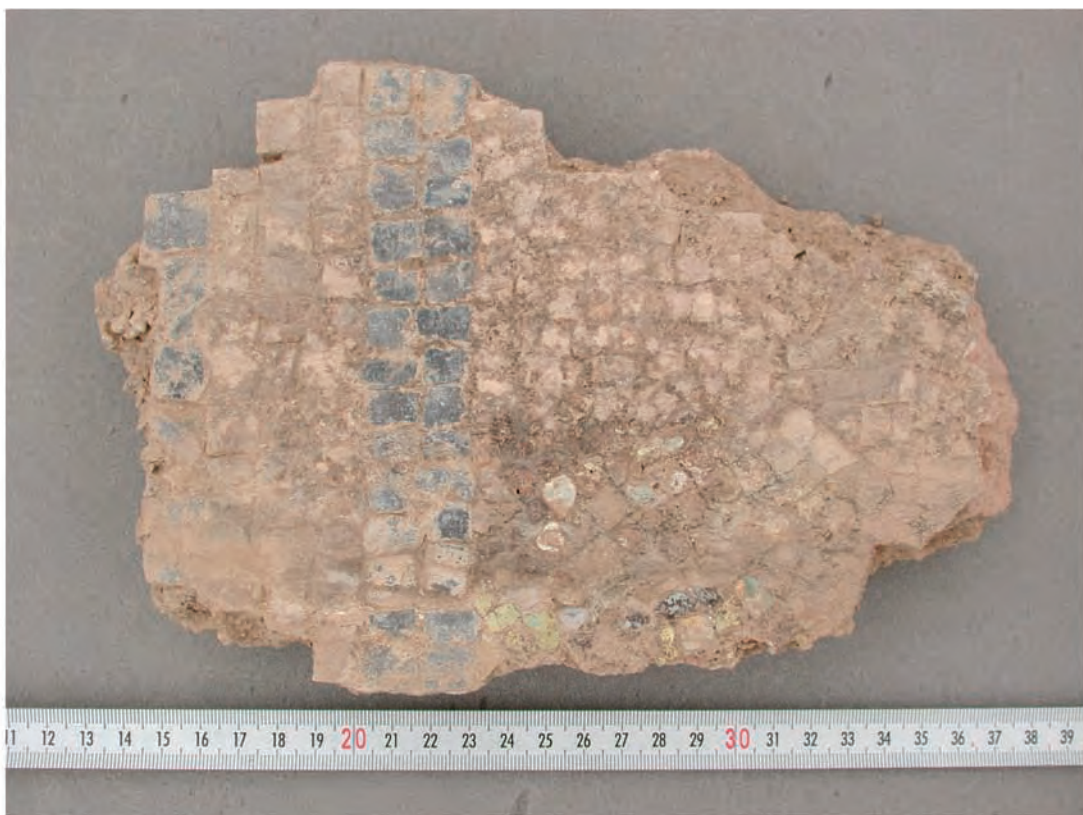


Abb. 12: Ephesos, Hanghaus 2, WE 3, Raum 16a, Dionysosmosaik, Fragment mit Oberflächenversinterung
(Foto: P. Pingitzer, ÖAI)



Abb. 13: Ephesos, Hanghaus 2, WE 3, Raum 16a, Dionysosmosaik, Fragment, Glattesserae mit Goldspuren
(Foto: P. Pingitzer, ÖAI)



Abb. 14: Ephesos, Hanghaus 2, WE 3, Raum 16a, Dionysosmosaik, Fragment, Glattesserae mit Goldspuren
(Foto: P. Pingitzer, ÖAI)



Abb. 15: Ephesos, Hanghaus 2, WE 3, Raum 16a, Dionysosmosaik, Detail des Diadems vor der Restaurierung (Foto: P. Pingitzer, ÖAI)



Abb. 16: Ephesos, Hanghaus 2, WE 3, Raum 16a, Dionysosmosaik, Diadem nach der Restaurierung (Foto: P. Pingitzer, ÖAI)



Abb. 17: Ephesos, Hanghaus 2, WE 3, Raum 16a, Dionysosmosaik, Glattessera mit Goldeinlage (Foto: P. Pingitzer, ÖAI)



Abb. 18: Zeugma, Dionysosmosaik, Museum Gaziantep (Foto: V. Scheibelreiter)



Abb. 19: Tarsos, Mythologisches Mosaik, Museum Antakya, Mittelfeld (Foto: V. Scheibelreiter)



Abb. 20: Tarsos, Mythologisches Mosaik, Museum Antakya, Detail Ranken und Blätter (Foto: V. Scheibelreiter)



Abb. 21: Tarsos, Mythologisches Mosaik, Museum Antakya, Detail Flechtbandrahmen (Foto: V. Scheibelreiter)