

Tafel 34: Oggau, Lanzenspitze 2, A: Ätzung mit Nital, B: Ätzung nach Oberhoffer –Härtemessung.

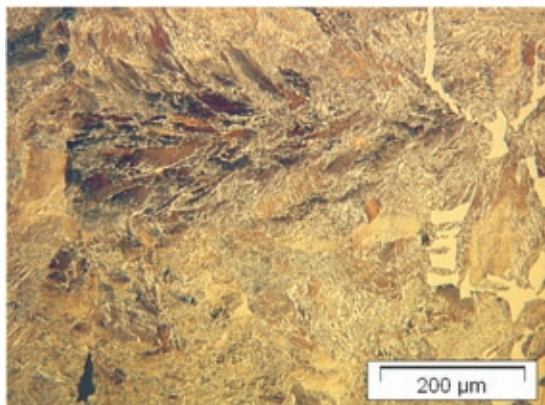


Abb.1. Perlit in der Mitte der Probe

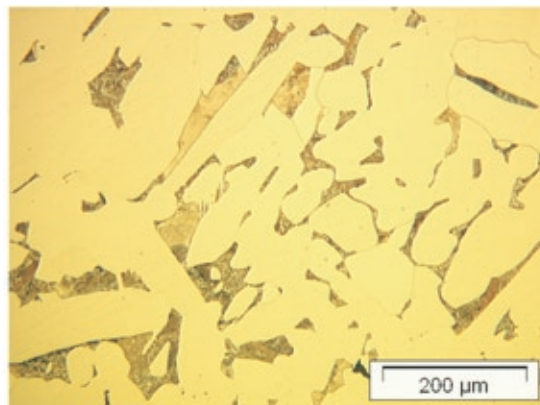


Abb.2. Ferrit mit Perlitinseln am Mittelgrat

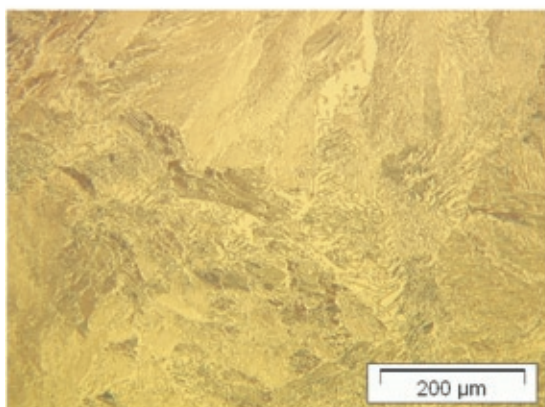


Abb.3. Streifige Perlitstruktur, Spitze

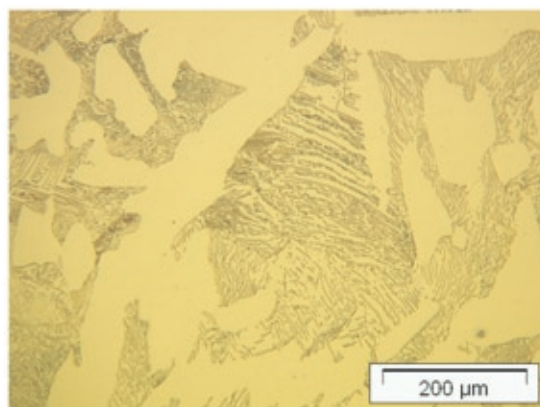


Abb.4. Streifiger Perlit umgeben von Ferrit

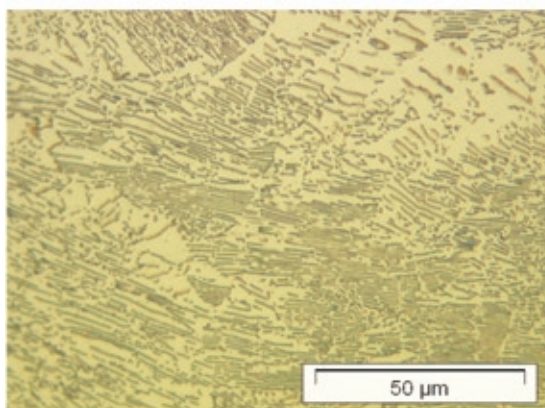


Abb.5. Zementitlamellen im Perlitgefüge, Mitte der Probe

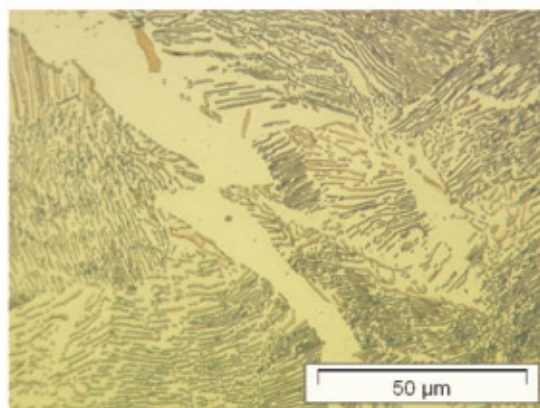
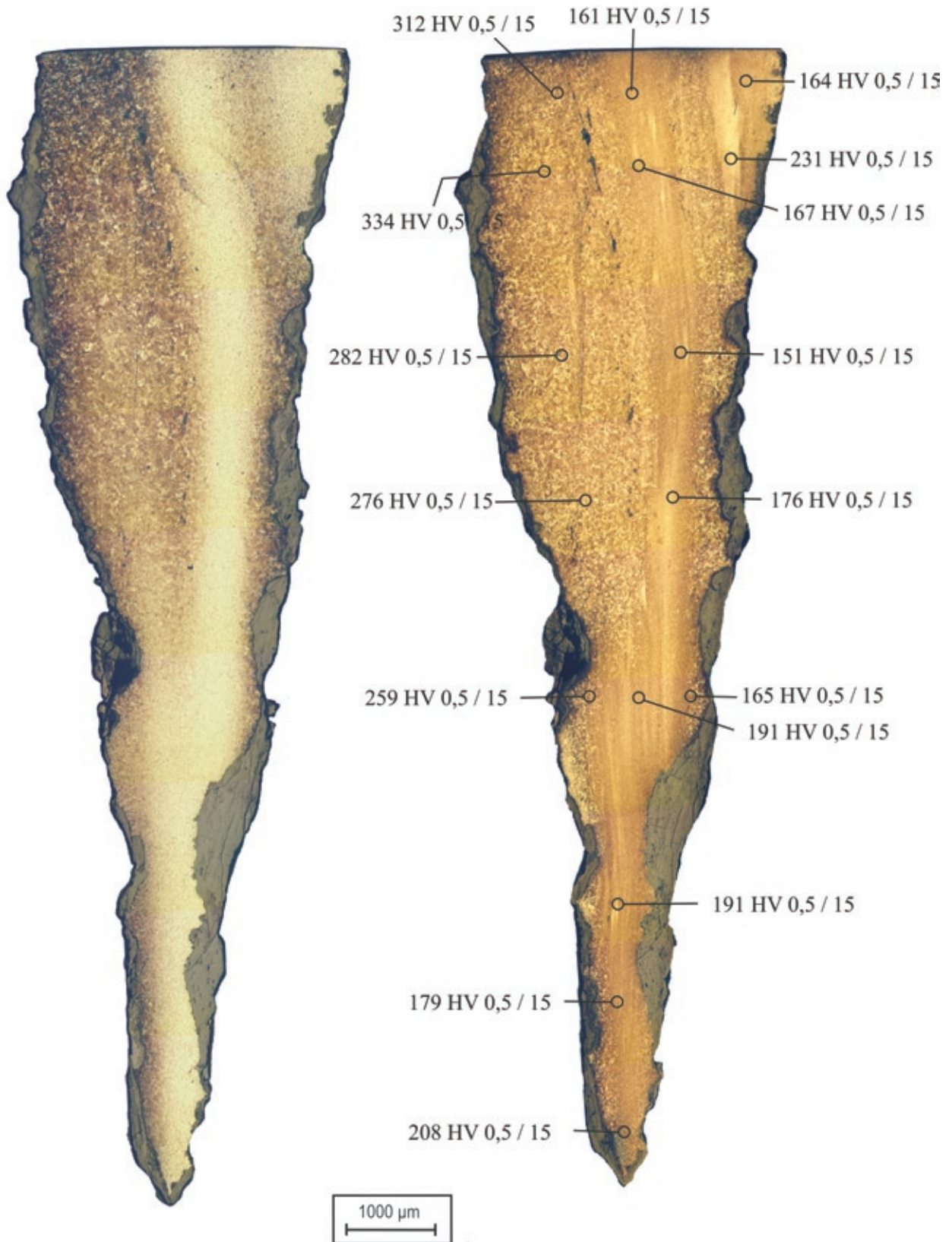


Abb.6. Ferritinsel im perlitischen Gefüge



Tafel 36: Mannersdorf/Lgb. – Flur Reinthal Süd, Schwert Fnr. 127/4, A: Ätzung mit Nital, B: Ätzung nach Oberhoffer – Härtemessung.

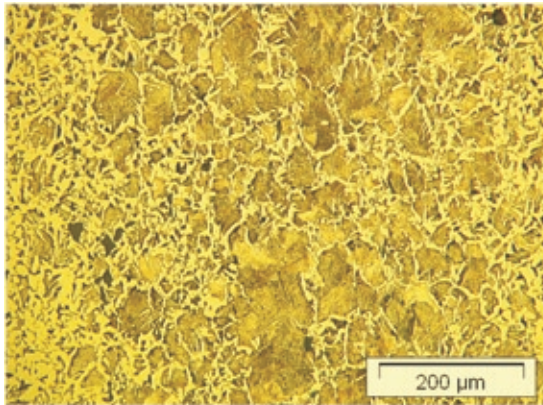


Abb.1. Perlitisch - ferritisches Gefüge

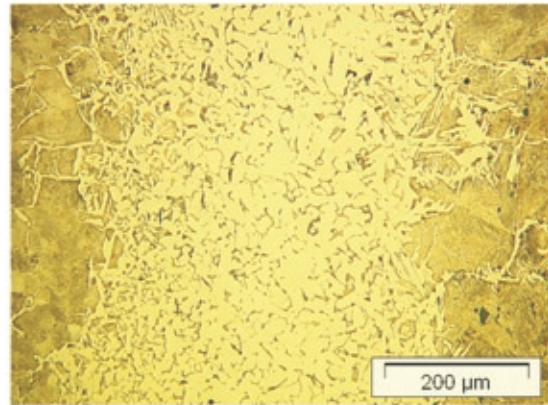


Abb.2. Ferrit im Mittelbereich, Ferrit teilweise in Widmannstättischer Struktur

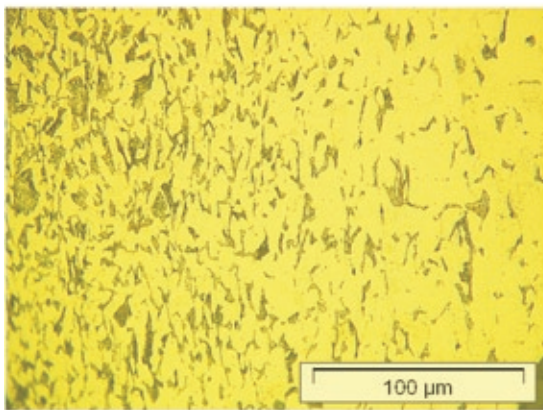


Abb.3. Deformiertes Ferritgefüge an der Spitze

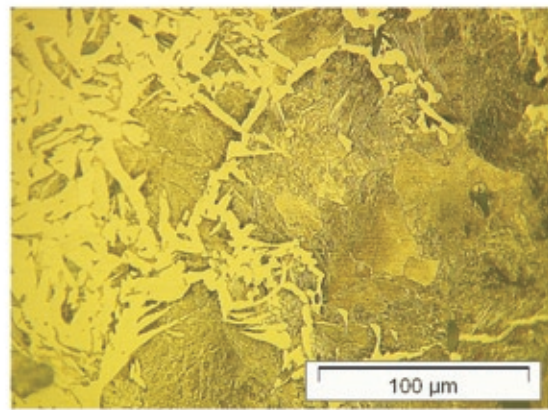


Abb.3. Ferrit in Widmannstättischer Struktur, Subkorn Grenzen im Perlit

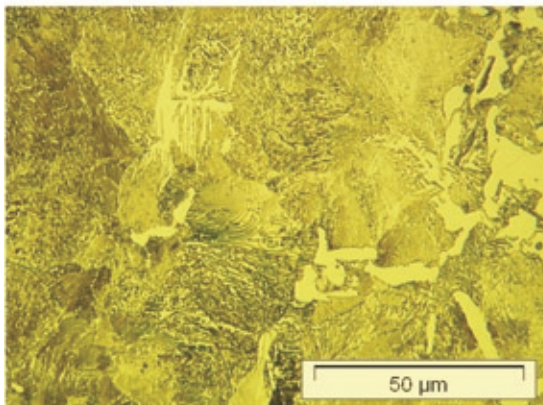


Abb.5. Streifiger Perlit

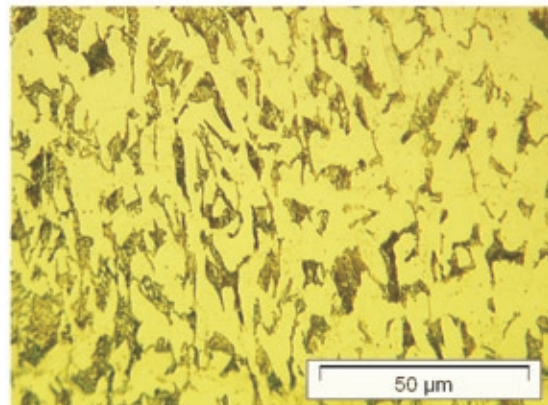
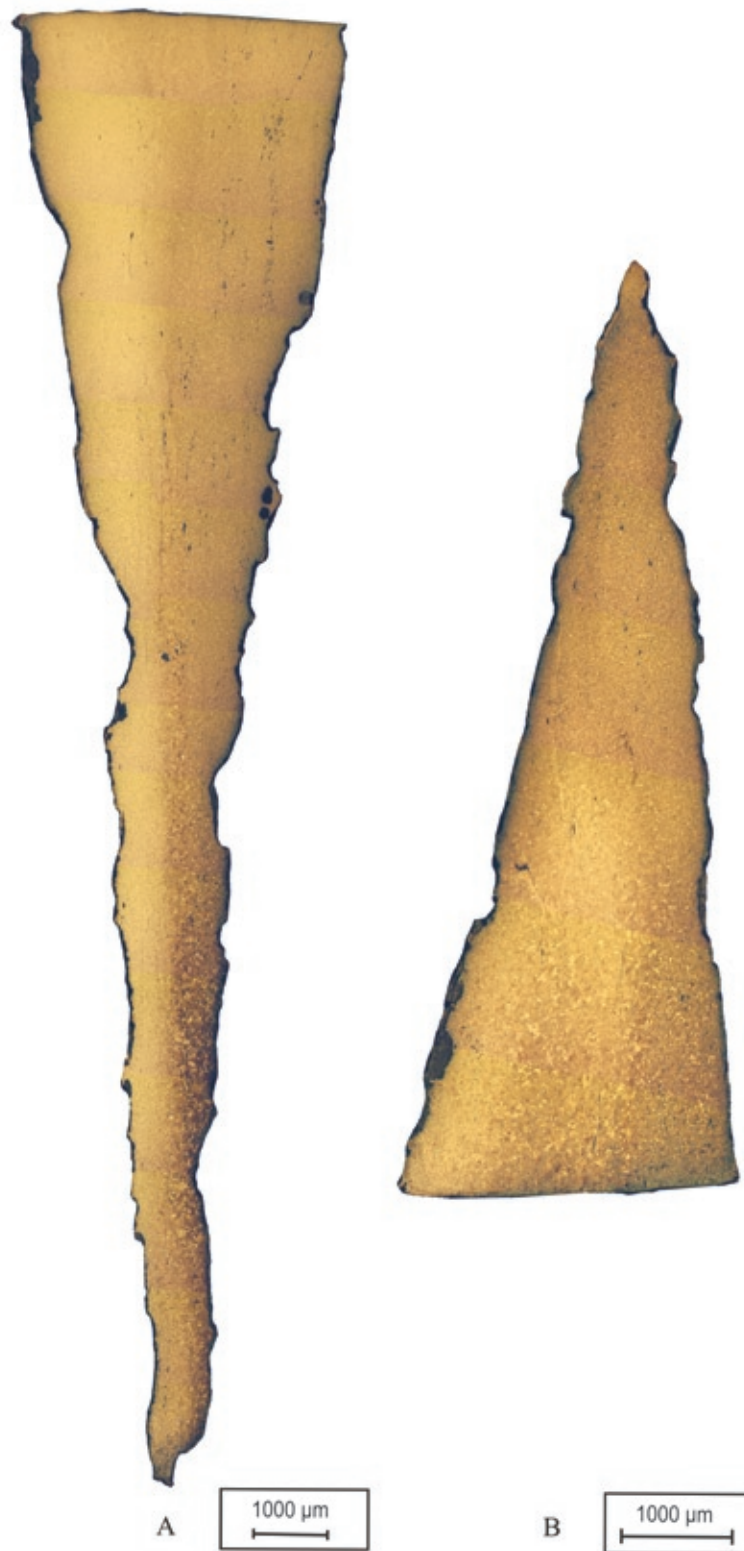
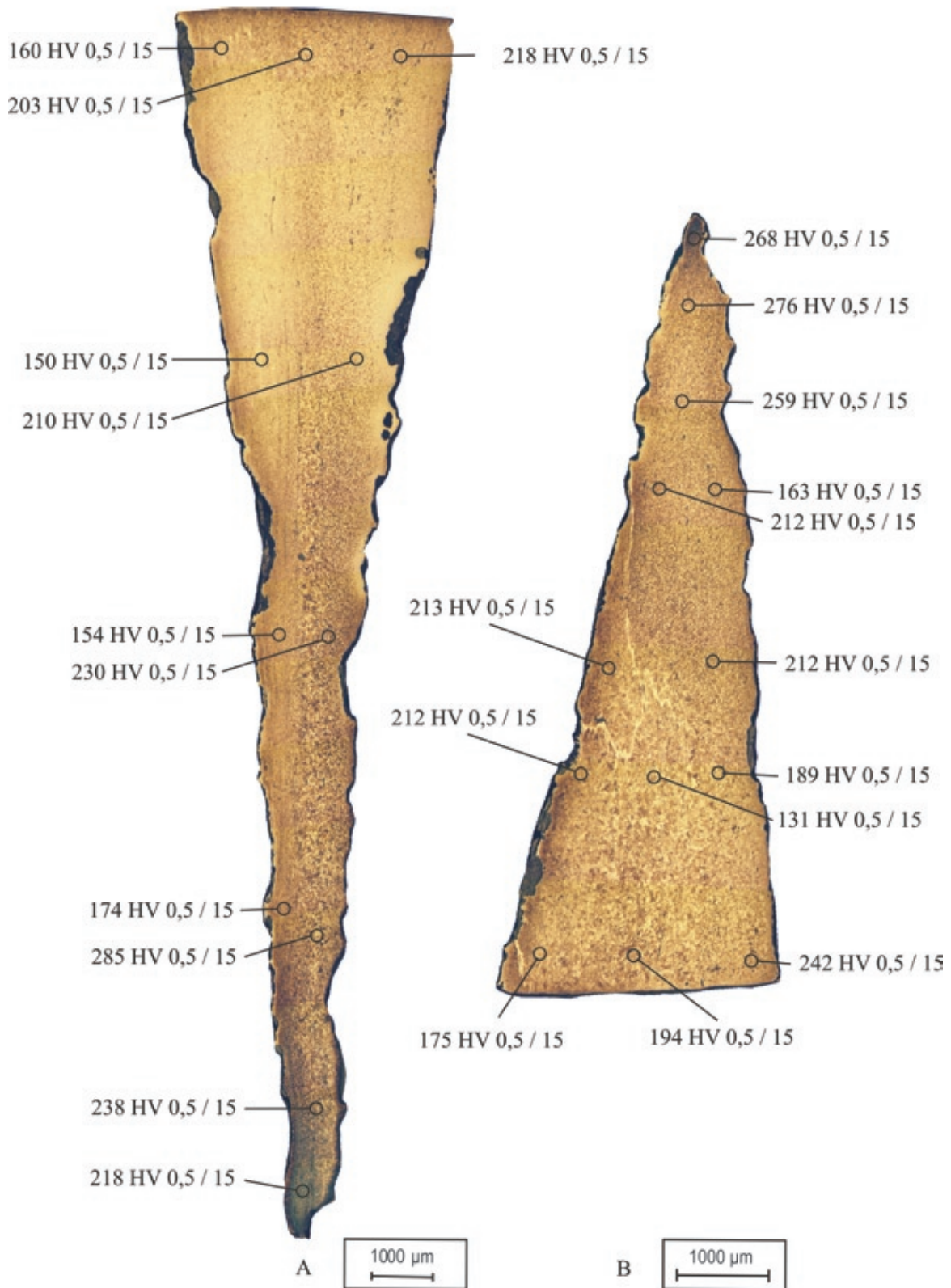


Abb.6. Deformiertes ferritisch - perlitisches Gefüge an der Spitze



Tafel 38: Au/Lgb., Schwert, Probe, A: Mitte, B: Spitze, Ätzung mit Nital.



Tafel 39: Au/Lgb., Schwert, Probe, A: Mitte, B: Spitze, Ätzung nach Oberhoffer – Härtemessung.

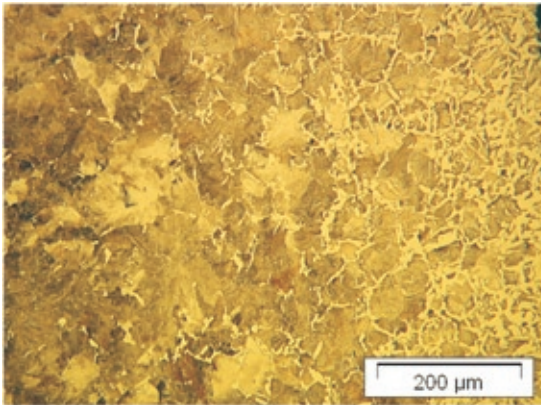


Abb.1. Perlit mit Ferrit an den Korngrenzen, Mitte

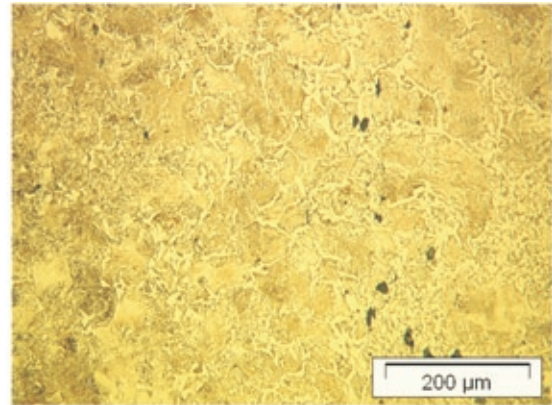


Abb.2. Perlit, Ferrit der ehemaligen Korngrenzen (Spitze)

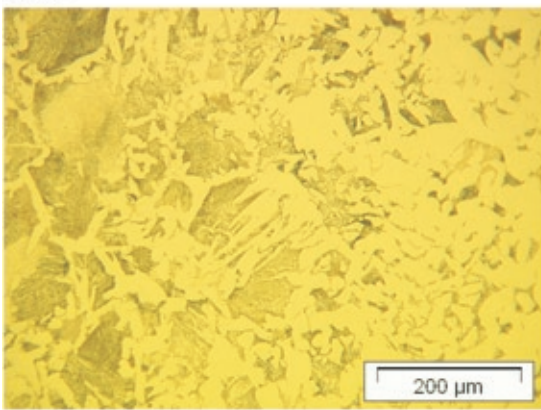


Abb.3. Widmannstättengefüge in der Mitte der Probe

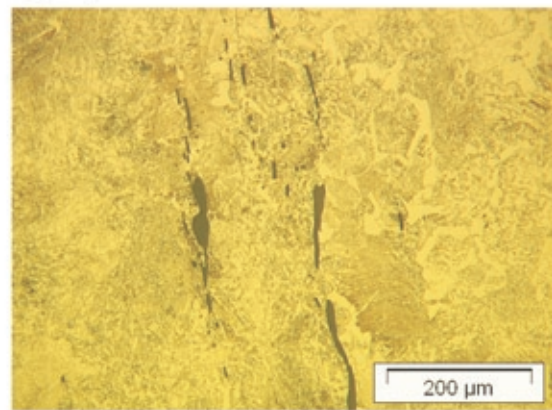
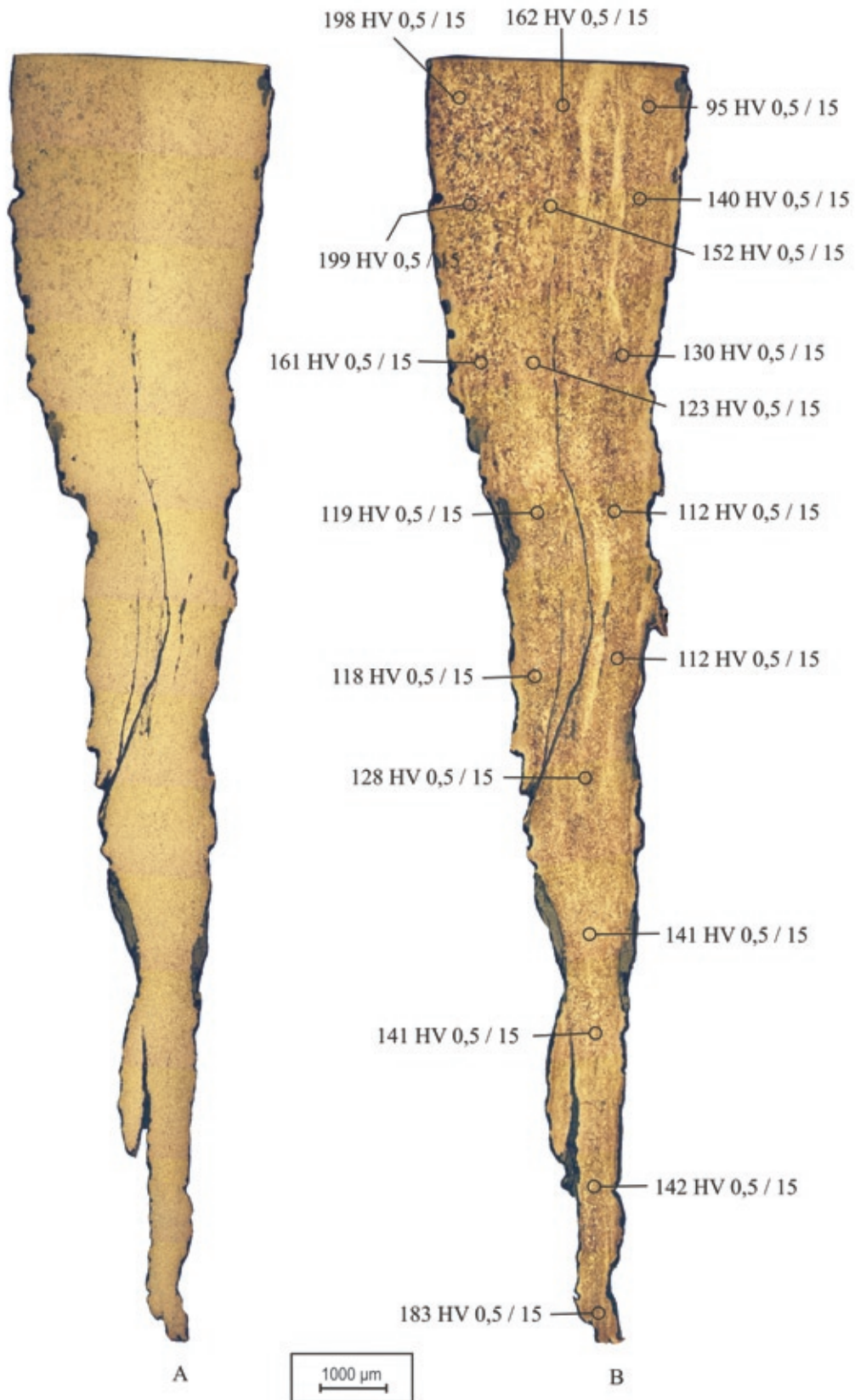


Abb.3. Perlit mit Schlackeneinschlüssen, Spitze



Tafel 41: Au/Lgb., Schwert, Probe, Griffangel, A: Ätzung mit Nital, B: Ätzung nach Oberhoffer – Härtemessung.



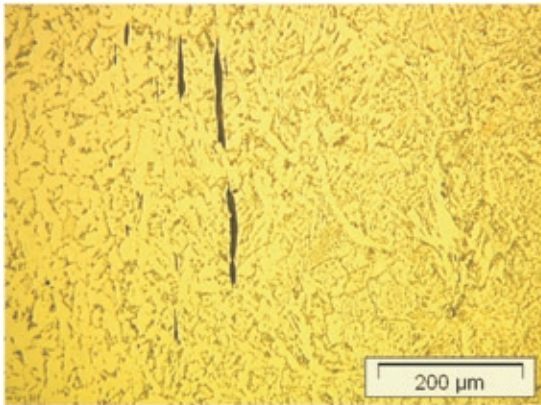


Abb.1. Ferrit teilweise länglich, ähnlich einer Widmannstättischen Struktur,

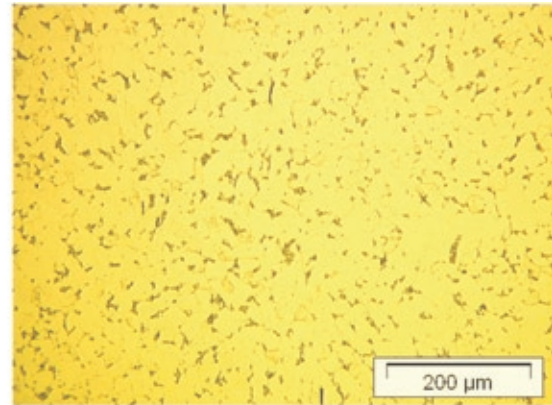


Abb.2. Ferrit in gleichmäßiger Ausformung in der Mitte der Probe

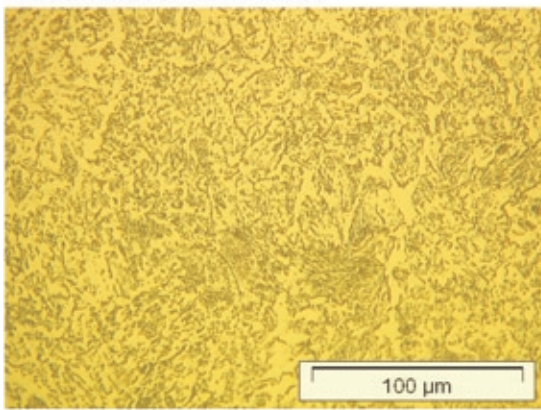


Abb.3. Ferritisch - perlitisches Gefüge an der Spitze

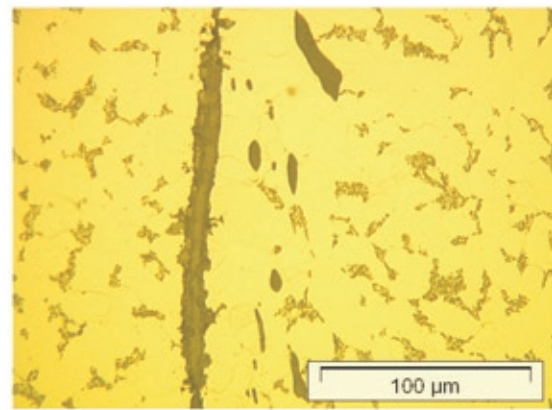


Abb.3. Schlackenzeile in der Mitte der Probe

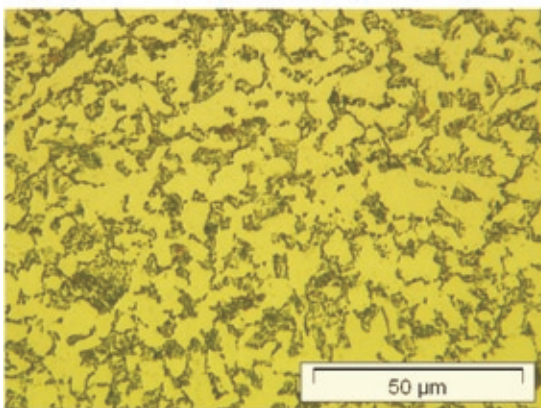


Abb.5. Ferritisch - perlitisches Gefüge

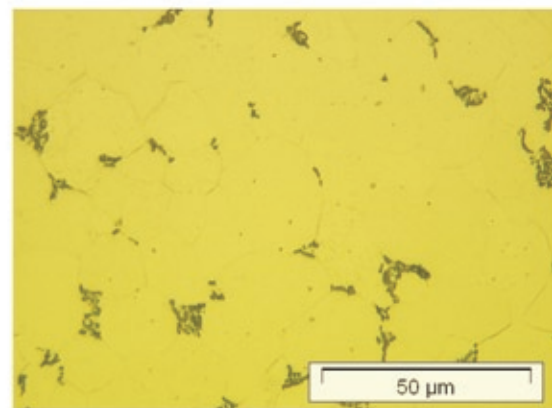
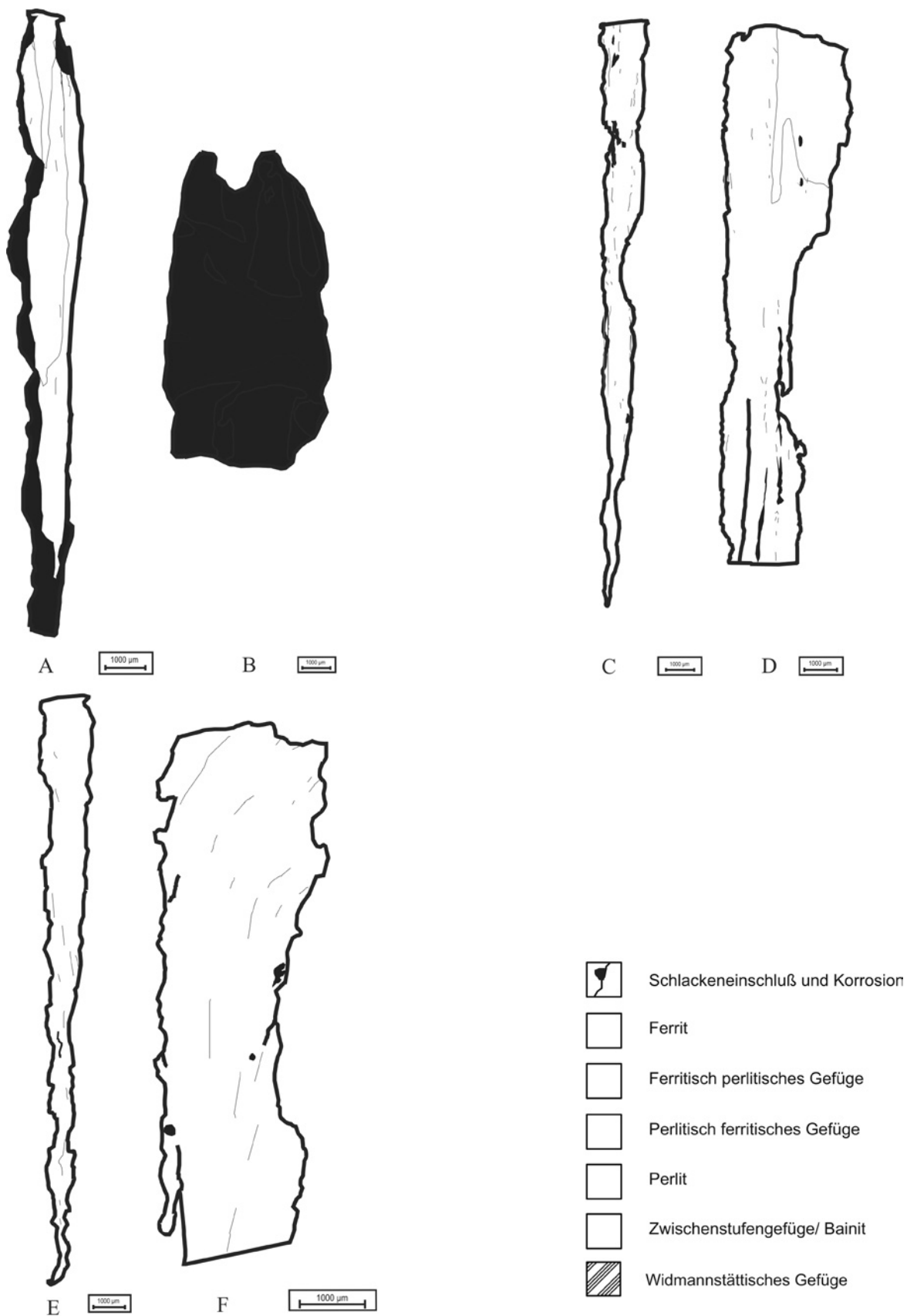
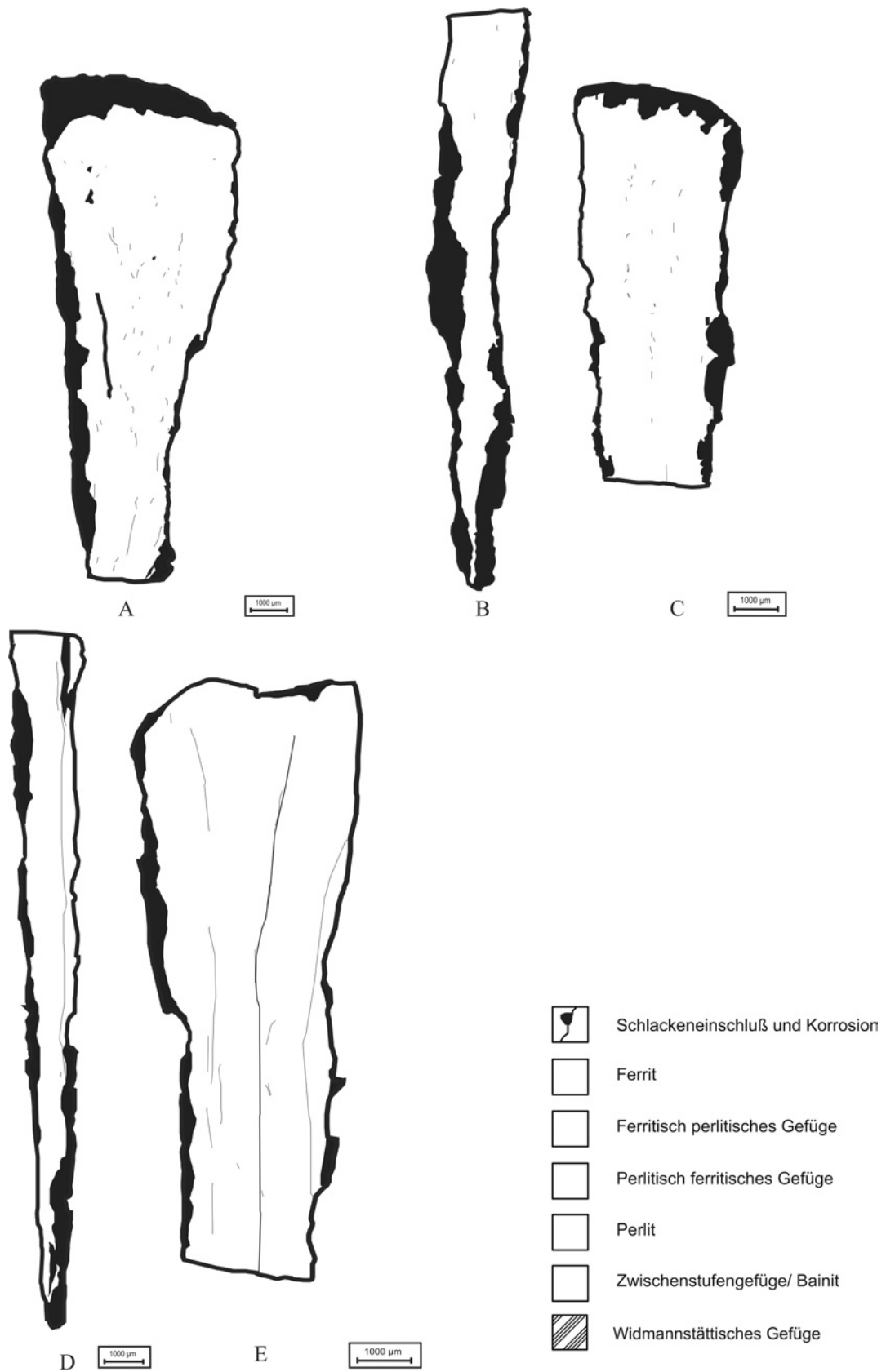


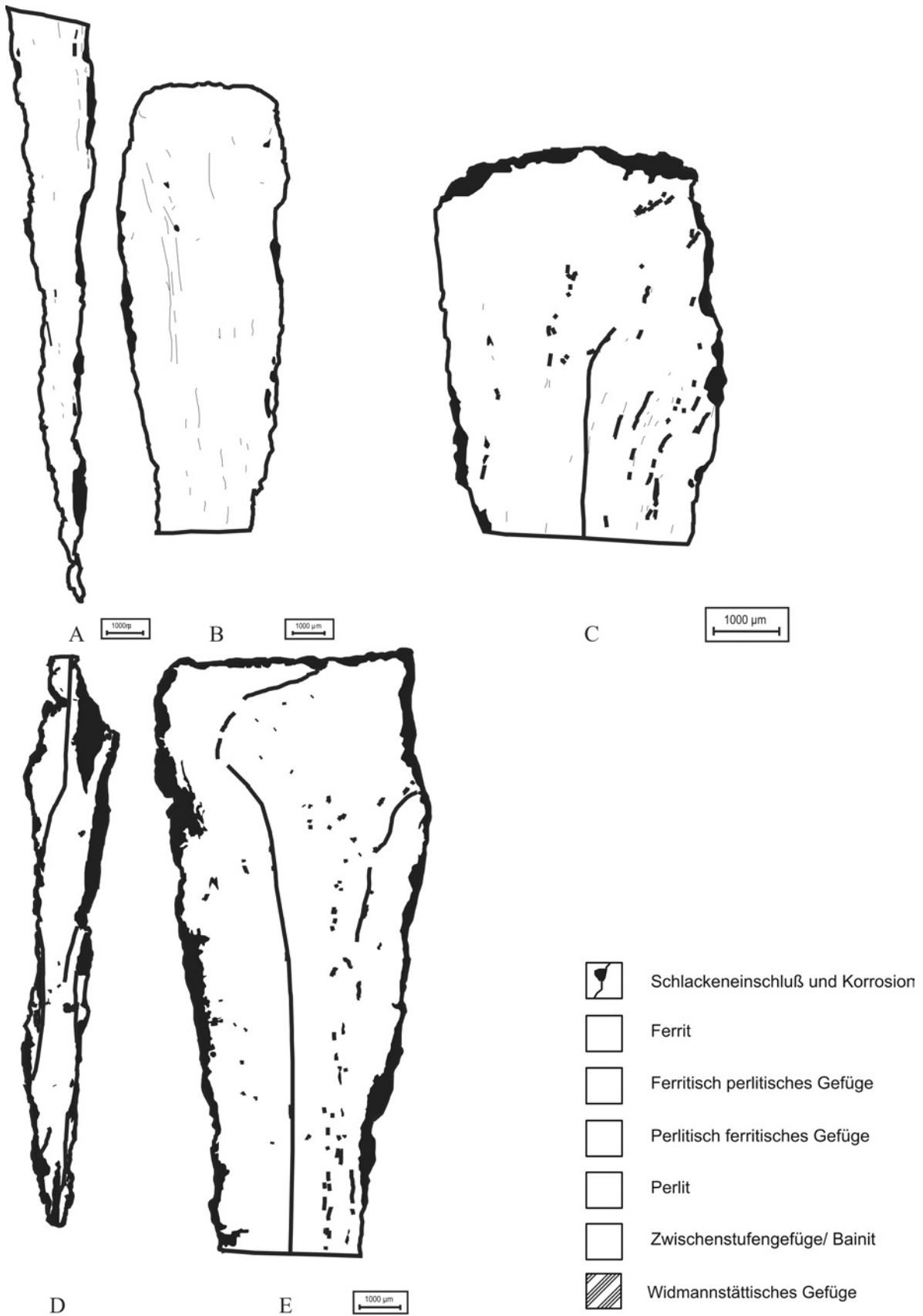
Abb.6. Ferrit an der Schlackenzeile



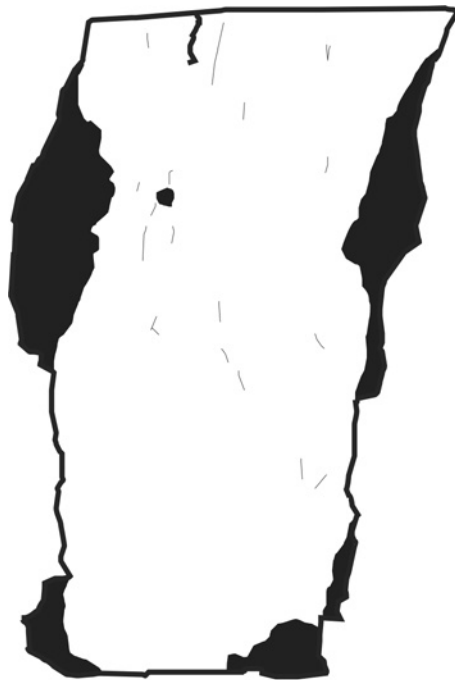
Tafel 43: Mannersdorf/Lgb. – Flur Reinthal Süd, Messer, schematische Darstellung, A: Fnr. 4/20 – Schneide, B: Fnr. 4/20 – Rücken, C: Fnr. 13/19 – Schneide, D: Fnr. 13/19 – Rücken, E: Fnr. 29/6 – Schneide, F: Fnr. 29/6 – Rücken.



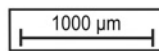
Tafel 44: Mannersdorf/Lgb. – Flur Reinthal Süd, Messer, schematische Darstellung, A: Fnr. 116/7 – Rücken, B: Fnr. 145/2 – Schneide, C: Fnr. 145/2 – Rücken, D: Fnr. 180/1 – Schneide, E: Fnr. 180/1 – Rücken.



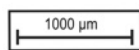
Tafel 45: Messer, schematische Darstellung, A: Messer 246, MD Obere Kirchengasse – Schneide, B: Messer 246, MD Obere Kirchengasse – Rücken , C: Messer Oggau (16609) – Rücken, D: Mörbisch 1968 – Schneide, E: Mörbisch 1968 – Rücken.



A



B



Schlackeneinschluß und Korrosion



Ferrit

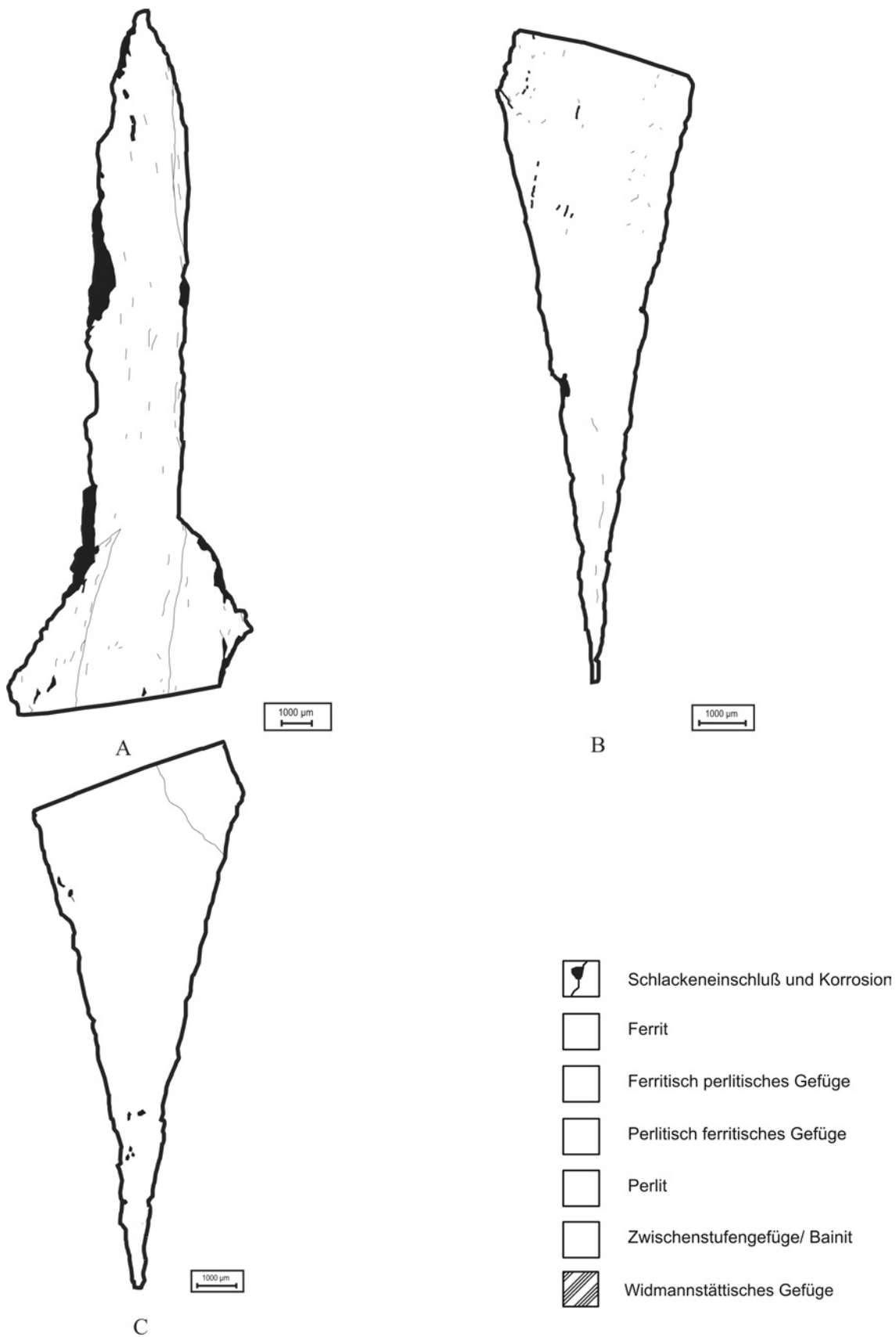


Perlit

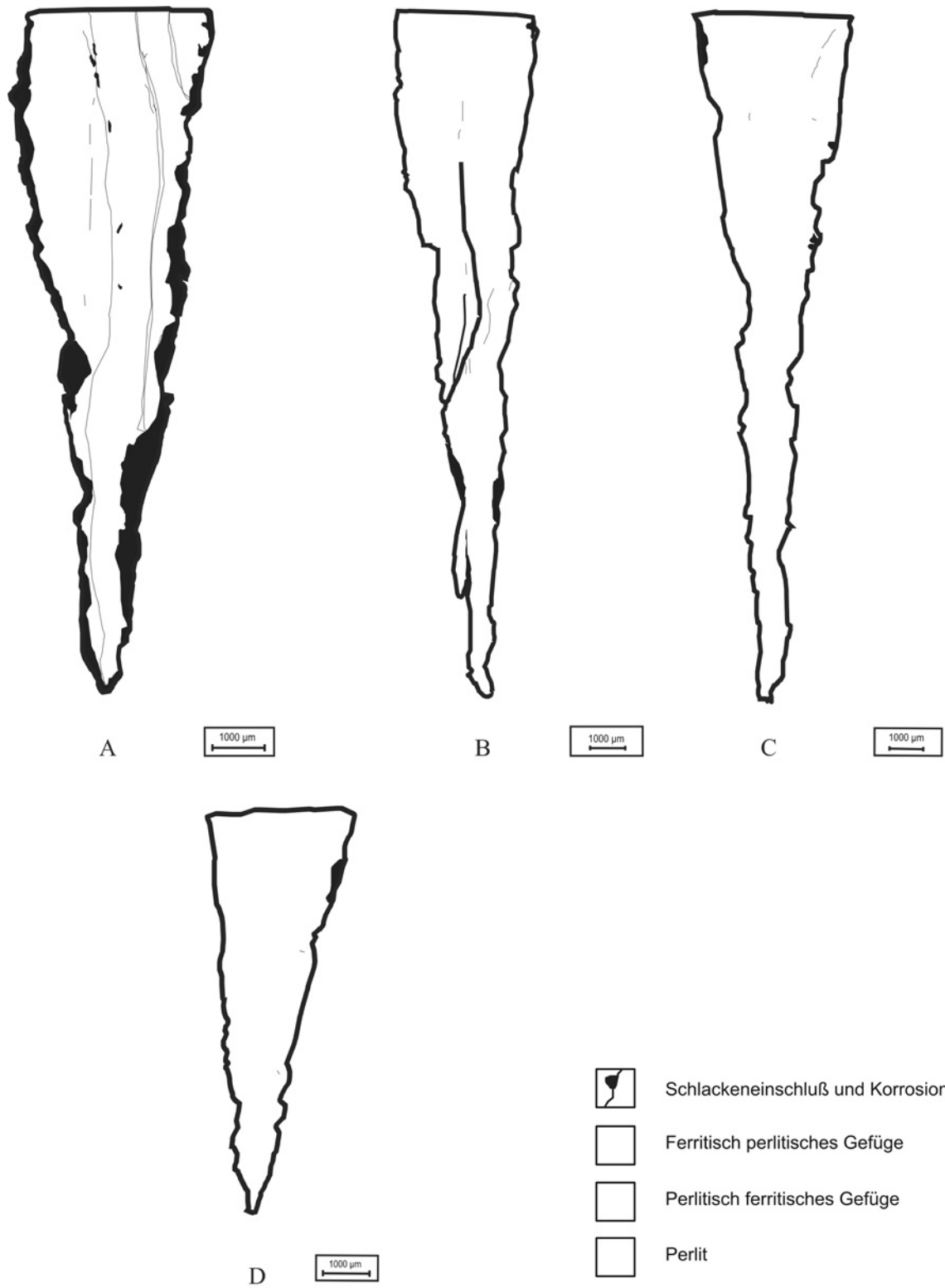


Widmannstädtisches Gefüge

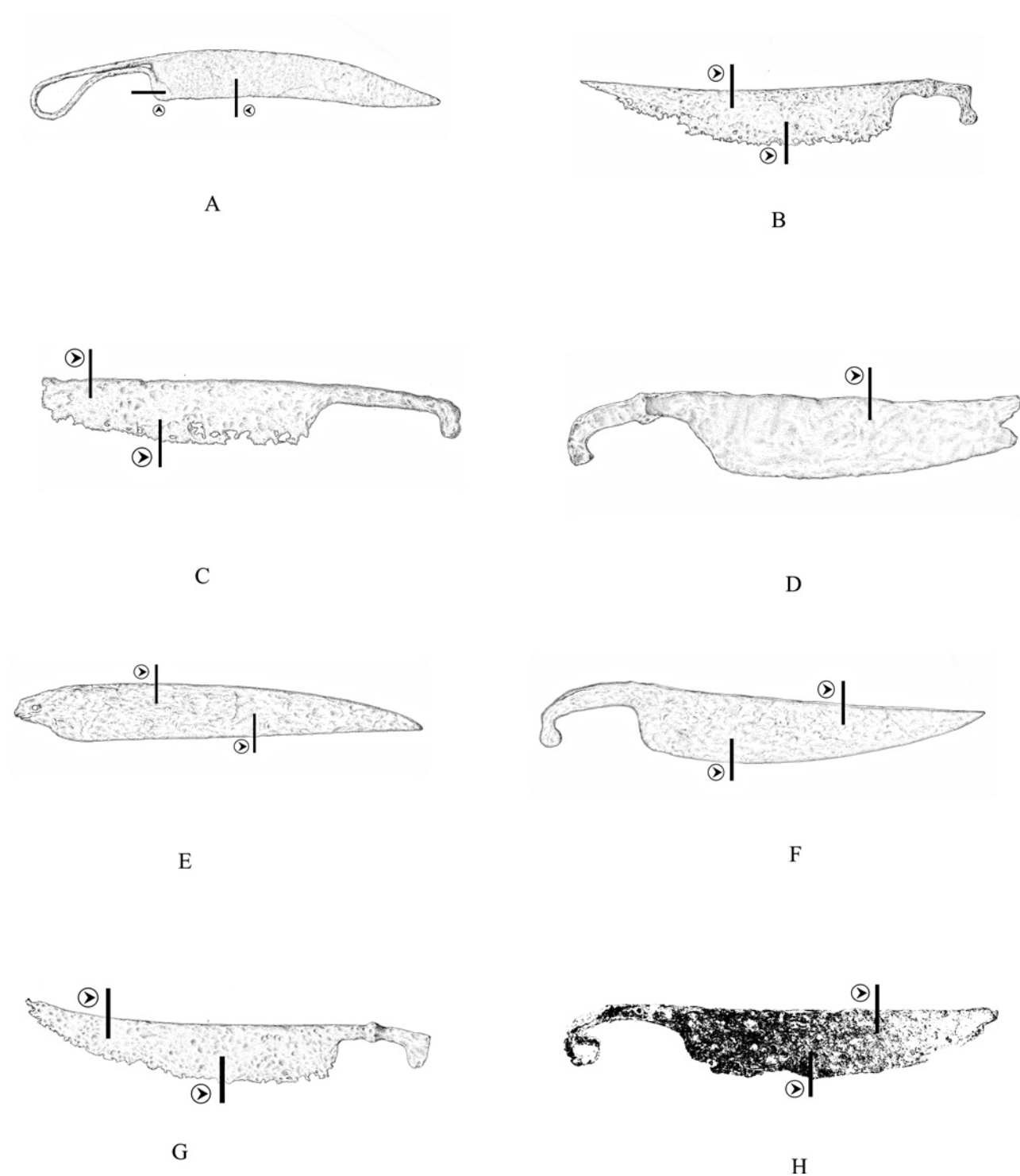
Tafel 46: Mannersdorf/Lgb. – Flur Reinhthal Süd, Scheren, schematische Darstellung, A: Fnr. 139/5, Feder, B: Fnr. 160/5 – Feder.



Tafel 47. Lanzenspitzen, schematische Darstellung, A: Wolfsbründl 1909/128, B: Oggau 1, C: Oggau 2.

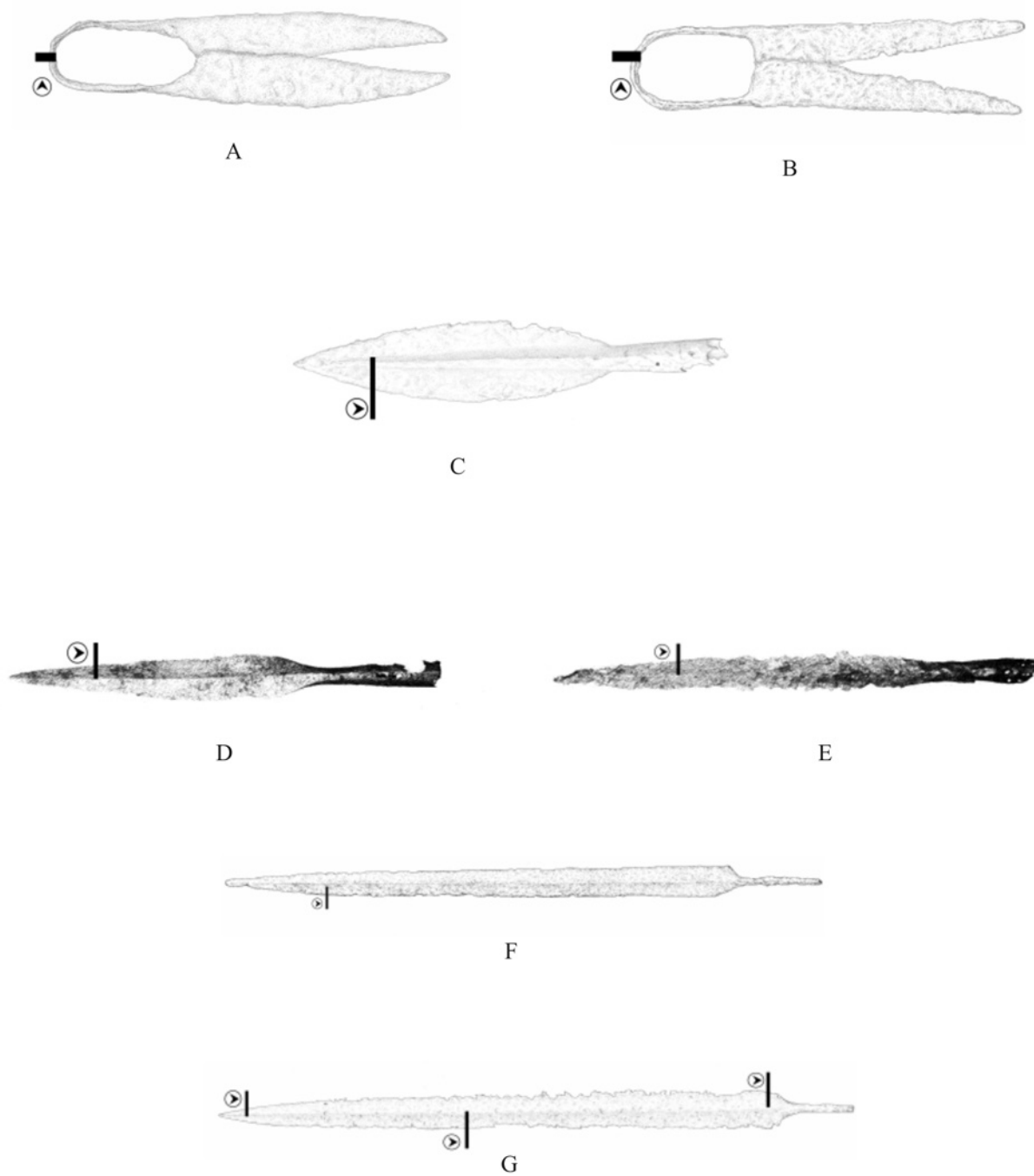


Tafel 48: Schwerter, schematische Darstellung, A: Mannersdorf/Lgb. Fnr. 127/4, B: Au/Lgb.– Griffangel, C: Au/Lgb. – Mitte, D: Au/Lgb. – Spitze.



Tafel 49: Probenentnahmestellen A: Messer Fnr. 4/20 – B: Messer Fnr. 13/19 – C: Messer Fnr. 29/6 – D: Messer Fnr. 116/7 – E: Messer Fnr. 145/2 – F: Messer Fnr. 180/1 – G: Messer 246 MD-Obere Kirchengasse – H: Messer Mörbisch 1968 (Pfeil markiert die im Schliffbild dargestellte Ebene).





Tafel 50: Probenentnahmestellen A: Schere Fnr. 139/5 – B: Schere Fnr. 160/5 – C: Lanze Wolfsbründl 1909/128 – D: Lanze Oggau 1 – E: Lanze Oggau 2 – F: Schwert Fnr. 127/4 – G: Schwert Au/Lgb. (Pfeil markiert die im Schlibbild dargestellte Ebene).